



PATCHWORK PROFESSIONAL

Quilt-, Textilkunst & mehr

PATCHWORK

PROFESSIONAL

01/2022

22 Seiten
Projekte &
Workshops

Aktuelle Informationen rund
um das Thema Patchwork
und Quilten

71 Spektakuläre Quilts • Workshops • Interessante Techniken zum Experimentieren

GABI METT
Workshop Collagen



Mary Lou Alexander
Fantastische 3D-Arbeiten



Margaret Abramshe
Außergewöhnliche Porträts



Norma Slabbert
While we stitch...

Liebe Leserinnen und Leser,

mein Tipp für eine entspannte Weihnachtszeit, nehmen Sie sich nicht zu viel vor und verschenken Sie nur Selbstgemachtes an jemanden, der dies auch zu schätzen weiß. Legen Sie „zwischen den Jahren“ die Füße hoch und reservieren sich ganz bewusst ein paar Stunden mit Ihrer Nähmaschine. Auch für das neue Jahr, stecken Sie Ihre guten Vorsätze nicht allzu hoch, dafür lieber einmal am Tag sich eine kleine Auszeit vom Alltag gönnen. Abgerundet mit einer warmen Tasse Kakao und der aktuellen Patchwork Professional entspannt es sich noch einmal doppelt so gut.

Wir wünschen Ihnen eine besinnliche Vorweihnachtszeit, frohe und friedliche Festtage und ein gesundes neues Jahr voller kreativer Ideen.

Viel Spaß mit der neuen Ausgabe wünscht Ihnen

Dorothee Crane und das gesamte Team von Patchwork Professional



Folgen Sie uns schon auf unserem neuen Instagram Account unter www.instagram.com/patchworkprofessional

62



74



40



24



6



16



30



54



INHALT

INTERVIEWS & PORTRÄTS

- 6** Mary Lou Alexander
Textilkunst auch dreidimensional
- 16** Norma Slabbert
While we stich
- 30 Julia Crocetto
Quilts mit versteckter Botschaft
- 38 Ein Wiedersehen
mit Bernadette Mayr
- 46 Leserwettbewerb
Teil-05: Ursula Bierbaumer-Bohle und Jochen Hüttemann
- 54** Margaret Abramshe
Quilts ohne Nähte
- 62 Fuzzy Mall
Gequiltete Porträts
- 74 Jakezo
Das französische Duo Jean-Jacques Schmidt
und Zoe Fontaine

PROJEKTE, TIPPS & WORKSHOPS

- 12** Aus Alt mach Neu
Von Gabi Mett
- 22 Making of While we stich
Von Norma Slabbert
- 24 Drucken mit Stoff auf Stoff
Teil-02 von Pia Welsch
- 36 Making of Crossbedding
Von Julia Crocetto
- 40 Das 1 x 1 der freien Schneidetechnik
Von Bernadette Mayr
- 42 Bunte Ringe
Von Bernadette Mayr
- 68 Flora
Von Ursel Josefs-Kirschbaum

68



RUBRIKEN

- 3 Editorial
- 61 Das Fachgeschäft in Ihrer Nähe
- 72 Leserforum
- 79 Impressum
- 80 News
- 82 Termine
- 83 Vorschau

■ Titelthemen in Rot

Titelbild: **Collage** von Gabi Mett



6 AUSGABEN + HOCHWERTIGE PRÄMIE

Bestellen Sie das Patchwork Professional
im Abonnement – inklusive Sparvorteil!
Mehr Infos dazu auf Seiten 44 und 45.

Im Interview: Mary Lou Alexander

Inspiriert werden die Arbeiten der amerikanischen Textilkünstlerin vor allem von politischen Themen und Naturphänomenen.



Growth. #12, 51 x 41 x 4 Inch

Fotos: Rudinec and Associates



Ice Age, 49 x 30 x 4 Inch

Aus ALT mach NEU

Unter einer Collage versteht man im herkömmlichen Sinn, wenn verschiedene Elemente auf einer Unterlage zu etwas Neuem zusammengeklebt (frz. coller – kleben) werden. Im textilen Bereich wird dabei nicht nur geklebt, sondern auch genäht und gestickt. Die Künstlerin Gabi Mett stellt uns diese und weitere Möglichkeiten in einem kleinen Workshop vor.



Fotos: Gabi Mett

Collage mit Zeichnungen von Robert Horn

3



4



5



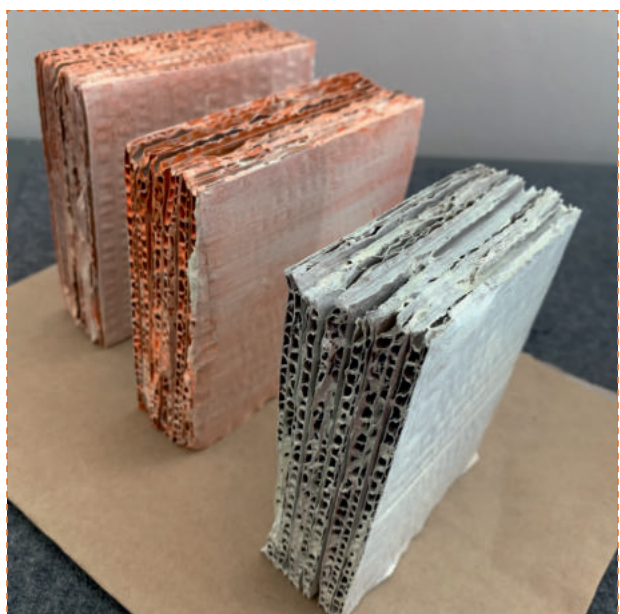
6



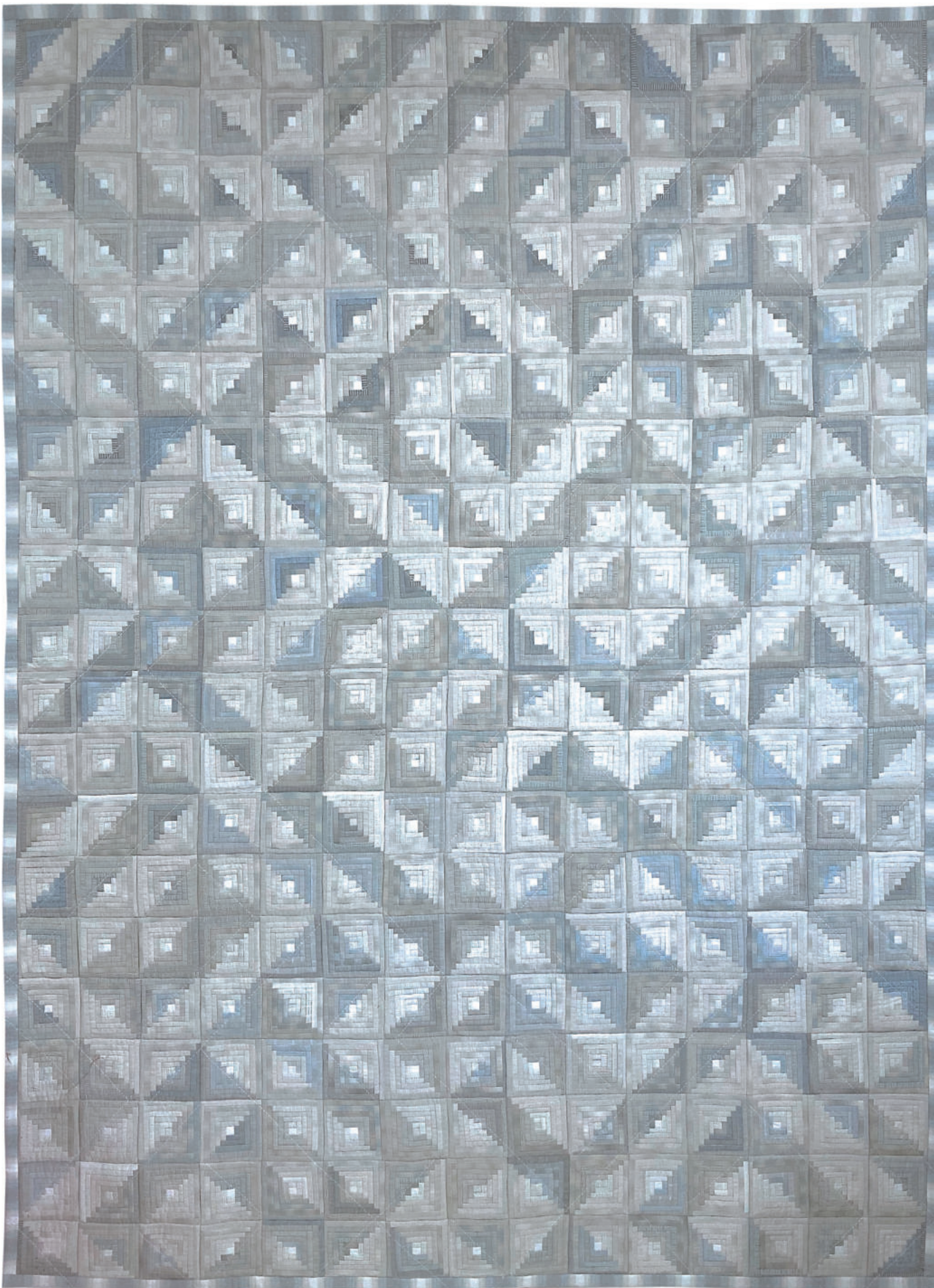
7



8



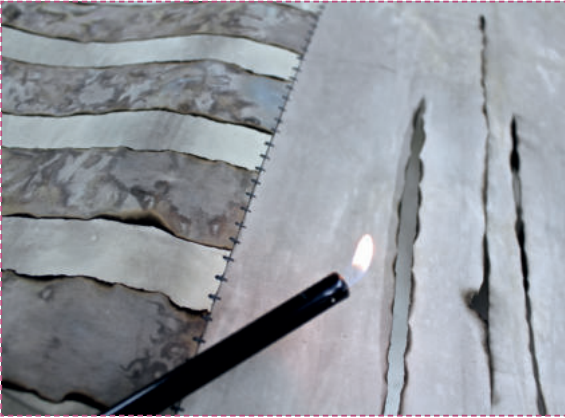
Fotos: Norma Slabbert, Porträt: Yvette Slabbert



Criss-Cross, 172 x 228 cm
While we stitch, people criss-cross countries

While we stitch

1



1. Bei meinem Quilt „Scarred“ habe ich die Ränder der horizontalen Streifen und die helle rechte Fläche mit einer Flamme bearbeitet. Die Stoffe sind alle aus Baumwolle.

2. Baumwolle erlischt nicht von selbst und schwellt weiter, sobald die Flamme entfernt wird. Deshalb folge ich der Flamme mit einem nassen Tuch (links im Bild) und lösche die Flamme nach und nach.

3. Einige meiner Arbeiten aus dieser Serie sind in der Log-Cabin-Technik gearbeitet.

Um einen perfekten gerade Block zu erhalten, wende ich immer folgende Methode an: Auf einem passenden Hintergrundstoff messe ich mir zunächst die gewünschte Blockgröße aus und markiere mir auf dem Stoff die Mitte mit einem großen Kreuz. An diesem Kreuz richte ich mein Mittelquadrat auf und klebe es mithilfe eines doppelseitigen Vlieses auf den Hintergrundstoff auf.

2



4



3



5



Drucken mit Stoff auf Stoff!

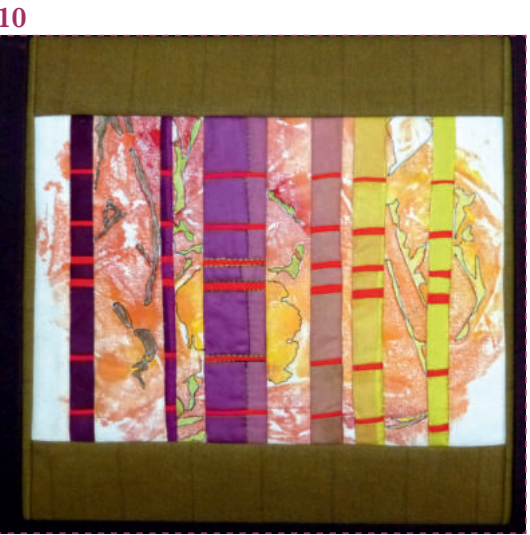
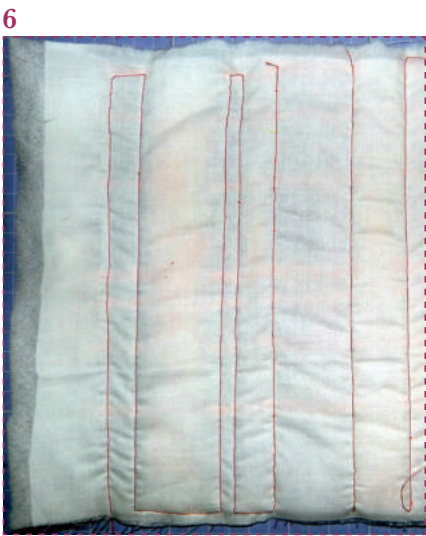
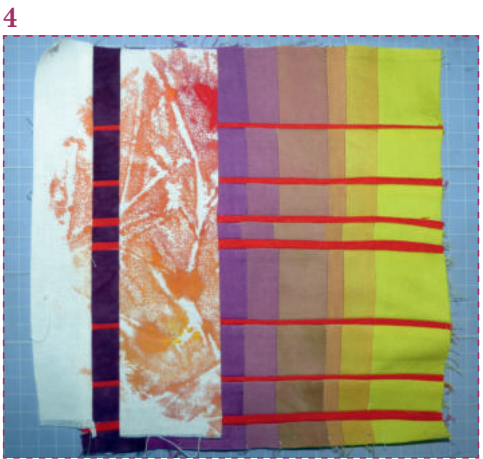
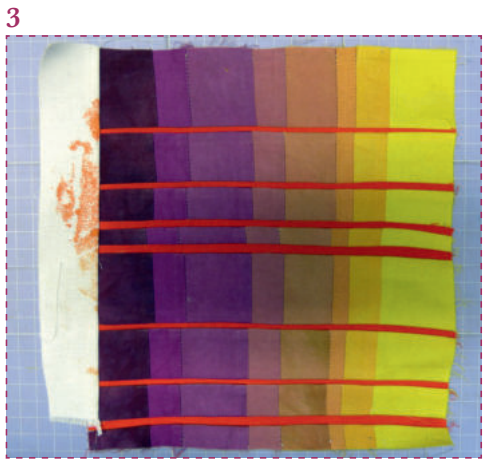
Im ersten Teil unserer Mini-Serie (siehe PP-06-2021) hat uns Frau Pia Welsch gezeigt, wie man aus Stoff eine Druckplatte herstellen kann und erste Abdrücke wurden vorgestellt. Wir hoffen, Sie waren fleißig und haben nun eine Auswahl an interessanten Ergebnissen vorliegen. Im zweiten Teil möchte Frau Welsch Ihnen zeigen, wie Sie Ihre Drucke weiterverarbeiten können.



Fotos: Pia Welsch, Porträt Mirjam Anselm

Vielen Dank für die vielen Kommentare. Eine der meistgestellten Fragen war die nach der Größe der Druckplatte. Natürlich können Sie Ihre Platte in jeder beliebigen Größe herstellen oder Sie können ebenfalls mit einer kleineren eine richtige Massenproduktion starten, um genügend Stoff für ein großes Projekt zu erstellen. Meine hier vorgestellten Druckplatten waren ja „nur“ 30 x 30 cm groß.

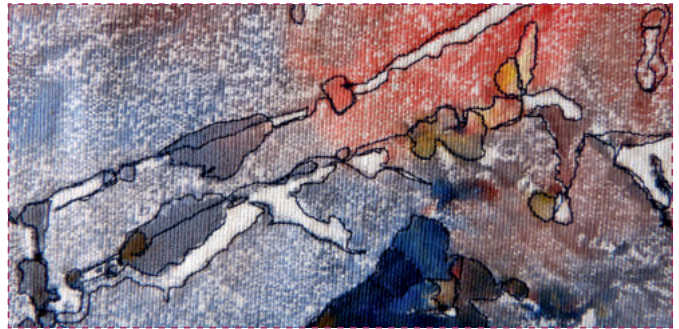
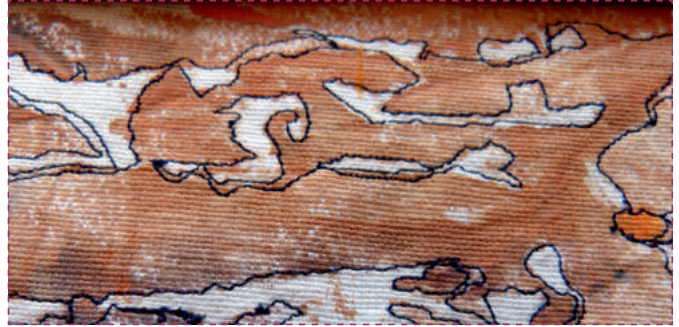
Ich habe mich ganz bewusst für dieses Format entschieden, um eine kleine, aber feine Arbeit zu machen. Jetzt möchte ich Sie unbedingt bitten, Ihre eigenen Ideen umzusetzen und Ihren eigenen Weg zu gehen. Verstehen Sie meine Herangehensweise als einen Schuhlöffel und finden Sie Ihren eigenen Schuh, der passt.



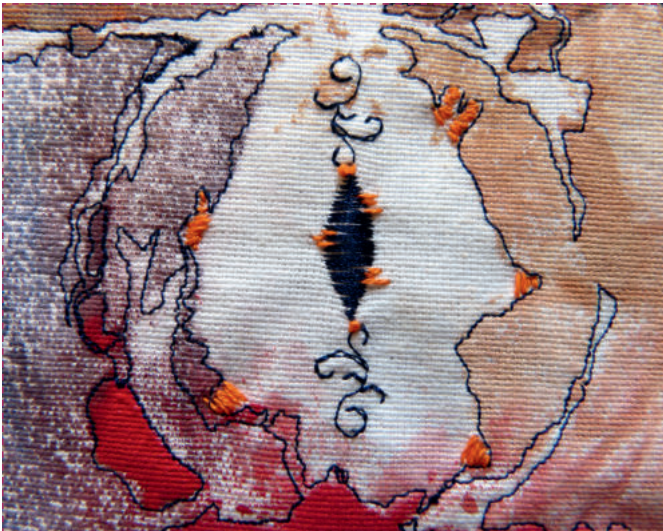
1



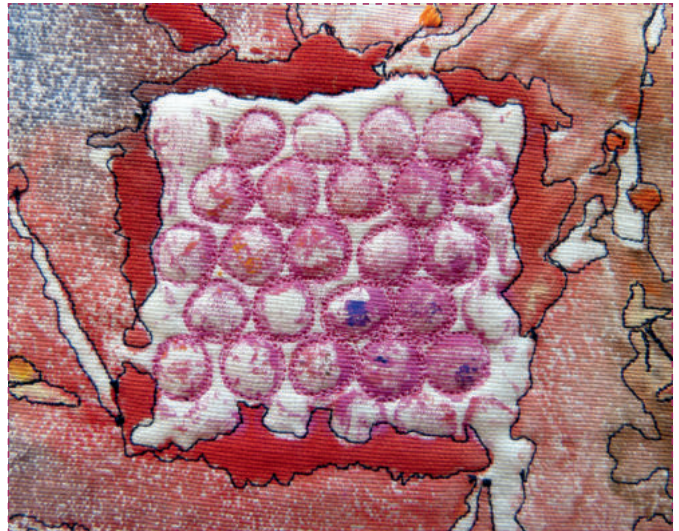
2



3



4



5



Bei eventuellen Fragen wenden Sie sich bitte per E-Mail an:
hello.pia@gmx.de

Weitere Informationen finden Sie hier und Kurstermine für
 dieses Thema finden Sie hier:
www.pias-quilt-werkstatt.de



Fotos: Julia und Tony Crocetto

Grand Valley, 124 x 81 cm



Crossbedding II, 170 x 101 cm



Crossbedding IV, 68 x 101 cm



Crossbedding V, 46 x 68 cm

1



2



3



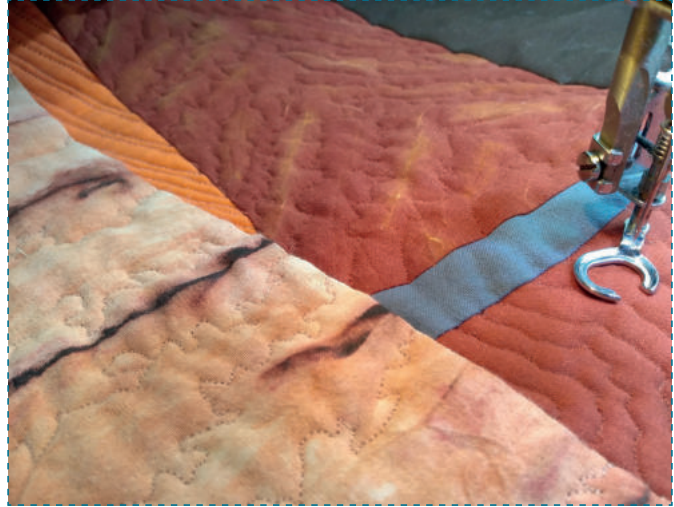
4



5



6







Mit Ihrem Wunsch-Abo ... und hochwertige



Bestellcode: PM1221P

PATCHWORK Magazin

Der Klassiker für Patchwork und Quilter
mit aktuellen Stoffen

- ▶ Alle Vorlagen in Originalgröße
- ▶ Mit Produktinformationen, Firmenporträts, Leserforum, Terminen, Veranstaltungen und Buchtipps

6 Ausgaben
und Prämie nur
40,50€

(Ausland 47,70 € +
7,00 € Prämien-
versand)

Der schnelle Weg zu Ihrem Wunschabo:

www.partnermedienverlag.de

Telefon: 0711 7252-269

E-Mail: bestellungen-partner@zenit-presse.de

Bitte geben Sie bei Ihrer Bestellung den Bestellcode an.

**Ihre Vorteile
auf einen Blick:**

Keine Ausgabe verpassen,
10% sparen,
Prämie und
kostenfreie Lieferung.

Prämie für das Jahresabonnement
Patchwork Magazin,
und Patchwork Professional:

Mettler[®]

310015



Nähgarn SILK-FINISH COTTON 40 im Set, Quilting Kit,
ideal zum Quilten und Patchwerken



durch das Jahr ... Prämie sichern!



Prämie für das
Jahresabonnement
Patchwork und Nähen:



Mettler Universalnähgarn
SERALON® im Set, 4er-Kit Navy



Bestellcode: PS1221P

Patchwork & Nähen

Zu jedem Thema die
passenden Projekte

Das erwartet Sie 2022:

- ▶ Mein Nähwochenende
- ▶ Mädelskram
- ▶ Kleinigkeiten
- ▶ Näh nachhaltig
- ▶ Mein Hobby & Ich
- ▶ Weihnachten

6 Ausgaben
und Prämie nur
42,60€

(Ausland 49,80 € +
7,00 € Prämien-
versand)



Bestellcode: PP1221P

PATCHWORK PROFESSIONAL

Das einzige deutschsprachige Magazin
für Quilt- und Textilkünstler

- ▶ Einblicke in die internationale Textilkunstszene
- ▶ Anregungen zum Experimentieren und Weiterentwickeln der eigenen Kreativität
- ▶ Vorstellung neuer Techniken und Materialien

6 Ausgaben
und Prämie nur
53,40€

(Ausland 64,80 € +
7,00 € Prämien-
versand)



Leserwettbewerb

15 Jahre Patchwork Professional

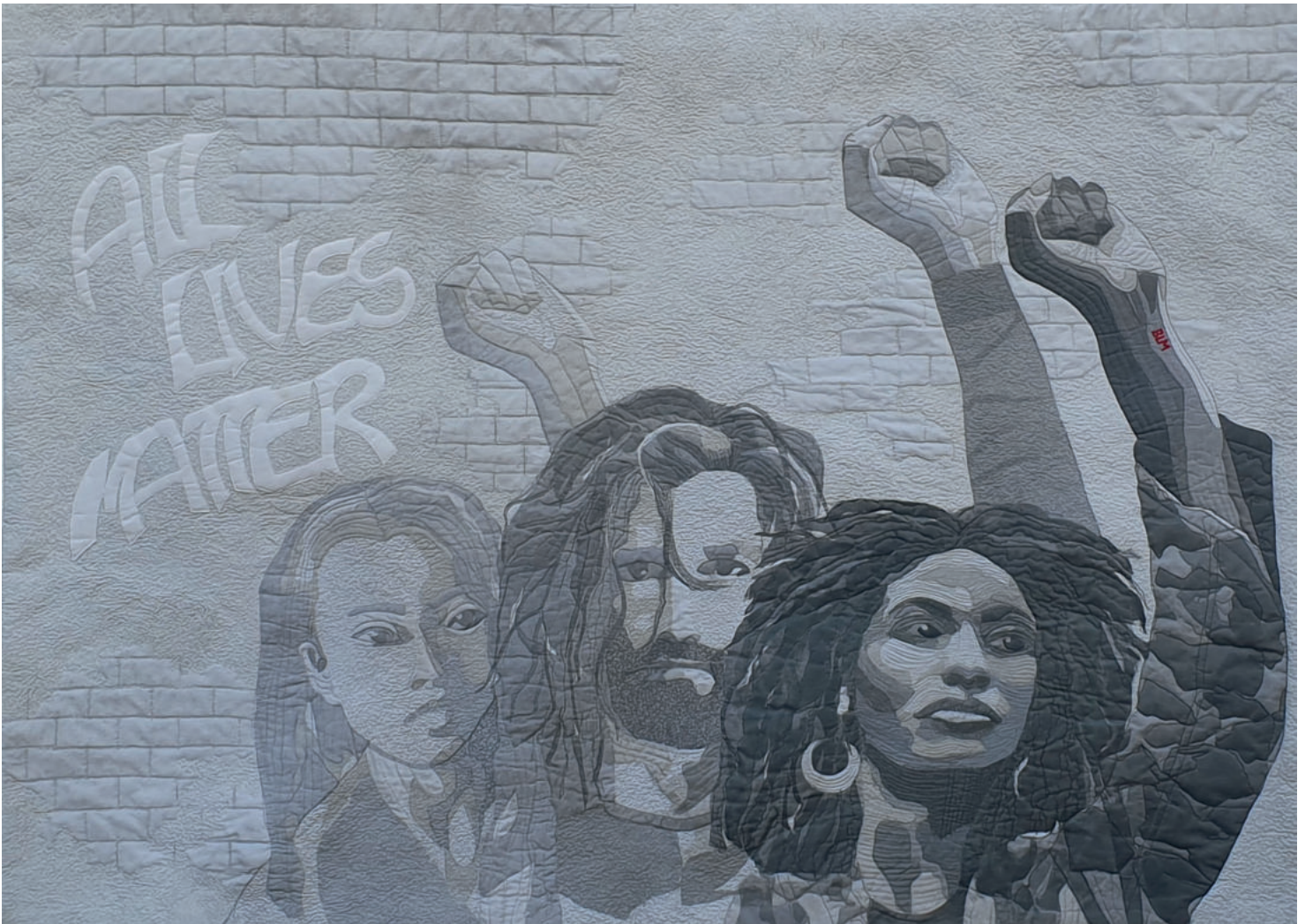
Im Oktober letzten Jahres hatten wir unsere Leser und Leserinnen dazu eingeladen, sich und ihre Arbeiten in der Patchwork Professional vorzustellen. Wir haben so viele interessante Einsendungen erhalten, dass es uns einfach unmöglich war, nur einen Teilnehmenden auszuwählen. Aus diesem Grund haben wir uns dafür entschieden, in einer kleinen Serie mehrere Leser und Leserinnen und ihren Werdegang vorzustellen. Im vorletzten Teil stellen sich Ursula Bierbaumer-Bohle und Jochen Hüttemann vor.



Monarchfalter - save us, 97 x 88 cm

Fotos: Ursula Bierbaumer-Bohle

Ursula Bierbaumer-Bohle: Jeder Quilt ist eine neue Herausforderung – aber was mich fordert, fördert mich auch



Freiheit, Gleichheit, Solidarität, 133 x 97 cm

Patchwork ist für mich eine der faszinierendsten textilen Techniken überhaupt. Die unglaubliche Vielfalt von Stoffen, Musterungen, Farben, Motiven, Techniken und Verwendungsmöglichkeiten begeistert mich immer wieder neu.

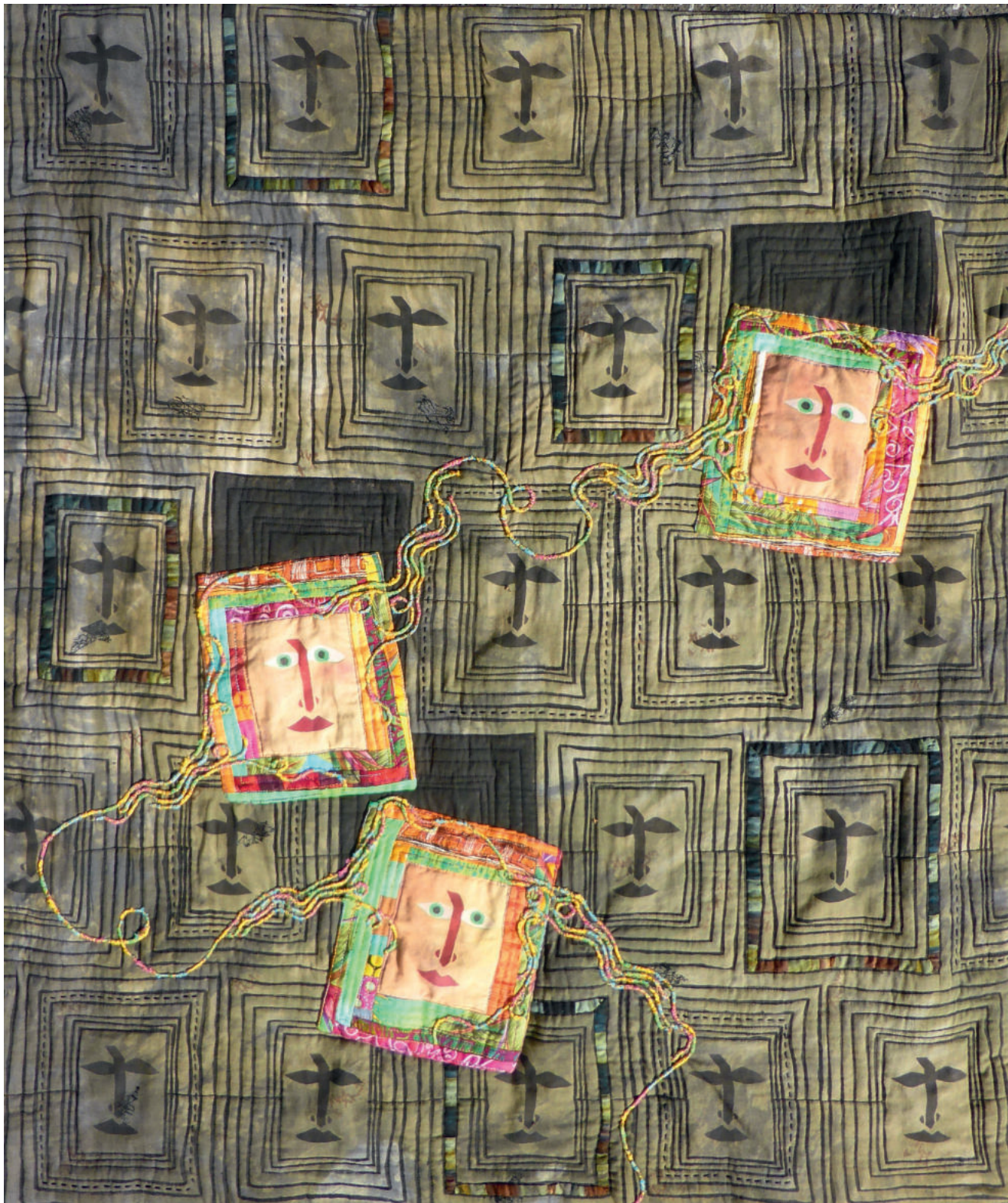
In Vorarlberg, in der Nähe des Bodensees geboren, hatte ich das Glück in einer sehr kreativen Umgebung aufzuwachsen. Mehr als 30 Jahre leiteten meine Eltern eine Freizeitwerkstätte, in der die unterschiedlichsten kunsthandwerklichen Techniken erlernt werden konnten. Bis heute bin ich dankbar, für alles, was ich von ihnen lernen durfte und für jede Unterstützung ihrerseits. In den vielen Jahren als Kursleiterin durfte ich immer wieder erleben, dass der Mut zu eigenem kreativen Schaffen die Menschen positiv veränderte.

Bereits Ende der 80er-Jahre veranstalteten wir unsere 1. Patchwork-Ausstellung. Aus dieser Zeit stammt auch mein Doppelbettüberwurf, damals natürlich noch ganz traditionell

gemustert, mit Kartonschablonen und Schere zugeschnitten. Rollschneider, Matten, Schneidelineale waren hier noch nicht erhältlich.

Nach der Geburt meines zweiten Kindes übersiedelte unsere kleine Familie nach Niederösterreich. Wir leben in einem denkmalgeschützten Haus in einem idyllischen Dörfchen im Waldviertel und bewirtschaften einen kleinen Bauernhof in der Nähe. In den ersten Jahren nach dem Umzug fand ich nur wenig Zeit für das Patchwork. Erst als die Kinder ins Gymnasium wechselten, intensivierte sich meine Leidenschaft für Nadel und Faden wieder. In dieser Zeit lernte ich hier andere patchworkbegeisterte Frauen kennen und neue Freundschaften entstanden. Auch wenn mich bis heute handgequiltete, traditionelle Patchworkdecken faszinieren können, entsprach dies nicht mehr meinen eigenen Bedürfnissen. Nur Farb- und Größenvariationen von vorgegebenen Mustern nacharbeiten wollte ich nicht. ▶

Jochen Hüttemann: Blickwechsel

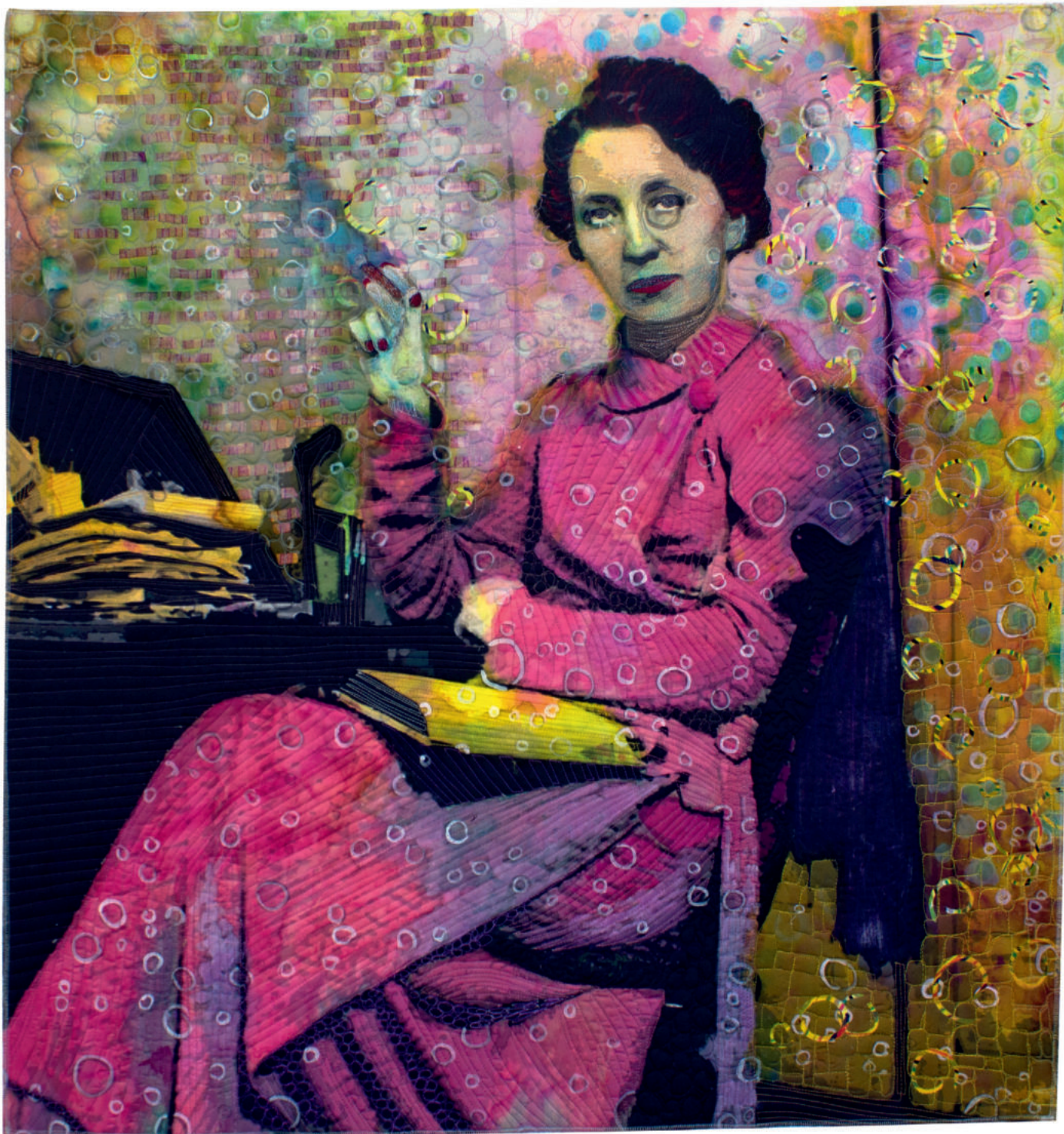


Fotos: Jochen Hüttemann

Aus der Reihe tanzen, 95 x 84 cm

*„Die Dinge einfach geschehen zu lassen. Ich lasse die Dinge einfach geschehen,
und es ist so erstaunlich, dass ich selbst mich darüber wundere. Ich sage immer, ein Bild ist gut,
wenn der Künstler über sein eigenes Bild überrascht ist.“*

- Friedensreich Hundertwasser -



Aunt Gin, 32 x 24 Inch

Hallo Margaret, kannst Du Dich bitte kurz vorstellen und uns Deinen Werdegang als Künstlerin schildern?

Aufgewachsen bin ich in Hawaii. Dort habe ich meine Samstage bei einem Programm für junge Künstler an der Honolulu Academy of Arts verbracht. Nach meinem Studium mit Schwerpunkt Bildende Kunst und einigen Jahren Berufserfahrung kehrte ich zurück auf die Schulbank. Ich ließ mich zur Kunstpädagogin ausbilden und unterrichtete danach Kunst an einer öffentlichen Schule. Wann immer es mir die Zeit ermöglichte, malte ich und fertigte Papiercollagen an, die ich auch auf Ausstellungen gerne zeigte. Es war erst im Jahr 2005, als ich das Quilten in einem Geschäft hier im Ort entdeckte. Ich belegte einige Kurse und lernte schnell, wie man einen Quilt fertigte. Es folgten einige funktionale Quilts und der Kauf einer eigenen hochwertigen Nähmaschine. Ich hatte viele vergnügliche Jahre mit meinem neuen Hobby, bis zu dem Tage, als ich die Welt der Art-Quilts

entdeckte. Zwei wichtige Dinge halfen mir dabei, als Künstlerin zu wachsen. 2011 schloss ich mich einer sogenannten Kritiker-Gruppe an. Jeden Monat trafen wir uns in der örtlichen Bibliothek und brachten unsere aktuellen Quiltprojekte mit. Die Gruppe gab mir immer wertvolles Feedback. In den folgenden drei Jahren fing ich an, mit dieser Gruppe und einer größeren Gilde bei einigen jurierten Ausschreibungen auszustellen. Außerdem wurde ich Mitglied der Studio Art Quilt Associates (SAQA). Das ist eine internationale Organisation, die Ausbildung, Vernetzung und Ausstellungsmöglichkeiten für Artquilter bietet. Für meine heutige Arbeit sehe ich SAQA als meine wichtigste Unterstützung an. Seitdem ich 2014 meinen Beruf als Lehrerin aufgab und in den Ruhestand wechselte, bin ich hauptberufliche Artquilterin. Meine erste Amtshandlung im Ruhestand war, ich erstellte mir ein professionelles Portfolio, mit dem ich mich für Ausschreibungen und Ausstellungen bewerben konnte. ▶

Ihre Top Fachhändler vor Ort

10000

Sticken und Gestalten – Daniele von Fischer

Handgefärbte Verlaufsgarne – Seidenfasern
Stoffe, Zubehör, Kurse
Altensteinstraße 58, **14195 Berlin**
Tel.: 0 30/3 41 01 20, geöffnet n. Vereinbarung
www.sticken-gestalten.de

20000

WOLLE HANDARBEITEN KAISER

Alles für Patchwork u. Quilts, Stoffe,
Zubehör, Bücher, Kurse...
Tangstedter Landstr. 35, **22415 Hamburg**
Tel./Fax: 0 40 / 5 31 67 27
www.handarbeiten-kaiser.de

KreativHotelB und ArianeB

Wolle, Stoffe, Zubehör, Nähmaschinen,
Kurse, Kreativurlaube
Schwartauer Str. 1, **23611 Sereetz**
Tel.: 01 76 / 53 65 98 26, www.arianeb.de
E-Mail: arianeb@arianeb.de

Die PatchWerkstatt – Ursula Becker

Öffn.: Mo 15–17, Fr 10–12 Uhr u. n. Vereinb.
Sandkoppel 30
23714 Malente – Timmdorf
Tel./Fax: 0 45 23 / 88 01 92
www.patchwerkstatt.de

30000

PATCHWORKDIELE

Stoffe, Zubehör, Bücher, Kurse
Öffn.: Mo+Di u. Do+Fr 10–13 u. 15–18, Sa 10–13
Vardegötzer Straße 10, **30982 Jeinsen**
Tel.: 0 50 66 / 99 66 11
www.patchworkdiele.de

Bitte vormerken!

Patchwork & Nähen „Mädelskram“ 2/2022

Anzeigenschluss:
15. Dezember 2021

Erstverkaufstag:
29. Januar 2022

40000

QUILT CABIN

Stoffe, Bücher, Zubehör, Kurse
Öffn.: Mo–Sa 10–13 h + Di, Do + Fr 15–18 h
Wiggerstr. 5, **44263 Dortmund-Hörde**
Tel.: 02 31/2 26 84 20, Fax: 2 26 84 25
www.quiltcabin.de

Creative BiTS – Birgit Schüller

Longarm Machine Quilting Service
– Neue Adresse ab 1.10.2021 –
Rosenhof 6, **49751 Sögel**
E-Mail: birgit.schueller@creativebits.biz
www.creativebits.biz

50000

Gudrun Wüst
Di bis Fr 10 – 12.30 Et 15 – 18 Uhr
Sa 10 – 13 Uhr, Mo geschlossen



QUILTERS POINT
Alles für Patchwork & Quilts

Kirchstraße 23 • 53797 Lohmar
Tel. 0 22 46.94 95 33 • Fax. 0 22 46.94 95 34
www.quilters-point.de • info@quilters-point.de

Händlereintrag 48,- € für 6 Zeilen, jede weitere Zeile 8,- €. Händlereinträge bis auf Widerruf.

Anzeigenservice

PARTNER Medien Verlags- und Beteiligungs GmbH
Frau Franziska Rüdt · Telefon: 07 11 / 72 52 - 216
E-Mail: ruedt@partnermedienverlag.de
Frau Nadine Fischer · Telefon: 07 11 / 72 52 - 225
E-Mail: fischer@partnermedienverlag.de

70000

PASATIEMPO – PATCHWORK

Ursula Zerinius
An der Zehntscheuer 3
71229 Leonberg-Höfingen
Tel.: 0 71 52 / 6 13 06 33
www.pasatiempo-shop.de

DAS BLOCKHAUS

Patchworkstoffe, Zubehör und Kurse
Öffn.: Di 9–18.30 und n. tel. Vereinbarung
Am Neurott 3, **74867 Neunkirchen**
Tel.: 0 62 62 / 91 61 34
www.patchwork-fachgeschaef.de

80000

KREATIV Home Design

Alles für Patchwork und Handarbeiten, Daylight-Leuchten
Öffn.: Di–Do 10–18 Uhr u. nach Vereinb.
von München-Ost über A94-Passau – 15 Min.
Tadinger Straße 2a, **85659 Forstern**
Tel.: 0 81 24/44 49 02, Fax: 52 86 10
www.kreativ-wohnen.net

PATCHWORKSTADL

Öffn.: Di–Sa 9–13 Uhr, Di 16–19 Uhr
Babenbergerstr. 1, **87600 Kaufbeuren**
Tel.: 0 83 41/9 66 76 88, Fax: 9 66 76 89
E-Mail: info@patchworkstadl.de
Neuer Internetshop: www.patchworkstadl.de

90000

Der Stoffladen + Die Handarbeitsstube

R. Sauerhammer
Öffn.: Mo–Fr 9–18, Sa 9–13 Uhr
Kugelbühlstraße 34, **91154 Roth**
Tel.: 0 91 71 / 8 95 53 13
Für Samstagskurse Programm anfordern
www.derstoffladen.com

Österreich (A)

QUILTHOUSE – Purgstall

Alles rund um Patchwork
Stoffe, Zubehör, Bücher, Kurse
Kirchenstr. 26, **A-3251 Purgstall**
Tel.: +43 (0) 74 89 / 3 01 64
office@quilthouse.at, www.quilthouse.at

R & M PATCHWORK

Stoffe, Bücher, Zubehör, Kurse
Europaweiter Versand
Grazergasse 28, **A-8430 Leibnitz**
Tel.: +43 (0) 34 52 / 8 42 06
www.quiltshop.at

Patchwork Stube Aflenz

Gerlinde Fürstner
Öffn.: Di & Mi & Do & Fr 9–12 u. 15–18, Sa 9–12 h
A-8623 Aflenz-Kurort 10
Tel.: +43 (0) 6 76 / 3 57 33 08
www.patchworkstube.at

Schweiz (CH)

PATCHWORK STUDIO WEIDEL

Rosmarie Wächter
Baumwollstoffe, Zubehör, Vliese, Bücher, Kurse
Öffn. Mo geschl./Di–Do 9–17/Fr 9–14/Sa 10–14 Uhr
Mühlerain 18, **CH-4107 Ettingen**
Tel./Fax: +41 (0) 61 / 2 81 61 87
weidel@bluewin.ch, www.Patchwork-Studio.ch

Anzeigenschluss
für die Ausgabe
2/2022 von
Patchwork Professional
ist am
22. Dezember 2021

Medien.Gestaltung
Schweizer

Vom Entwurf zum Druck

www.mgschweizer.de

Telefon 07 11.787 4444
Telefax 07 11.787 4445
E-Mail info@mgschweizer.de

- ◆ Geschäftsdrucksachen
- ◆ Prospekte, Broschüren, Flyer
- ◆ Zeitschriften, Bücher
- ◆ Drucksachen aller Art auf Anfrage

Unser Onlineshop
www.partnermedienstore.de



Kill your Darlings #1,
Durchmesser 26 Inch



Kill your Darlings #4,
Durchmesser 26 Inch



Kill your Darlings #7,
Durchmesser 26 Inch



Amanda Pocha, 84 x 42 Inch

Flora

„Gut vorbereitet ist halb genäht“ könnte man als Motto für dieses Modell ausgeben. Schaffen Sie etwas Platz, legen Sie Matte und Rollschneider bereit und schon kann es losgehen. Sind alle zugeschnittenen Quadrate ausgelegt, geht auch das Nähen schnell von der Hand.



Fotos: Aufmacher Mirjam Anselm, Zeichnungen und Stepbilder QuiltCabin



AVIS DE TEMPÊTE, Durchmesser 127 cm



À MON SEUL DÉsir, 92 x 192 cm

TERMINE,

die Sie nicht verpassen sollten

Noch bis 16. Januar 2022

Ein langes Leben für Omas Wäsche - Sonderausstellung

Im Museum in Nastätten stellen Rosemarie Vetter und Doris Schäfer ihre faszinierenden Werke aus. Die Beiden verwenden bevorzugt Bett- und Tischwäsche aus Baumwolle und Leinen. Aus den vorhandenen Textilien wählen Sie gut erhaltene Teile aus und arbeiten daraus Quilts, Collagen, Puppen sowie Dekorationen.

Veranstaltungsort: Regionalmuseum Leben und Arbeiten, Schulstraße 31, 65355 Nastätten, Tel.: 06772 2978

Öffnungszeiten:

Mo, Di, Mi, Fr: 10 bis 14 Uhr;

Do 10-17 Uhr; So 13:30 bis 17 Uhr

Weitere Informationen:

www.museum-leben-und-arbeiten.de

Noch bis 6. Februar 2022

quiltARTnet Tuchmacher Museum Bramsche

Die Gruppe quiltARTnet – Renate Dellenbusch (Osnabrück), Rebecca Roth (Schramberg) und Annette Rußwinkel (Osnabrück) – zeigt im Tuchmacher Museum Bramsche ihre traditionellen Patchworkarbeiten und Art-Quilts. Die Mitglieder von quiltARTnet sind überregional mit anderen Gruppen und Textilkünstler*innen vernetzt: „Wir inspirieren uns gegenseitig und nehmen gern an Weiterbildungen teil, sofern das zurzeit unter Corona-Auflagen möglich ist.“

Veranstaltungsort: Tuchmacher Museum Bramsche, Mühlenort 6, 49565 Bramsche
Tel.: 05461 9451-13

Öffnungszeiten: Dienstag bis Sonntag:
10 bis 17 Uhr

Weitere Informationen:

www.tuchmachermuseum.de

Noch bis 6. Februar 2022

Robes politiques – Frauen Macht Mode, Textilmuseum St. Gallen

50 Jahre Frauenstimm- und Wahlrecht in der Schweiz: Anlässlich des Jubiläums präsentiert das Textilmuseum Kostüme und Accessoires, die weiblichen Machtanspruch und weibliche Machtrepräsentation im Wandel von Gesellschaft, Politik und Mode versinnbildlichen.

Veranstaltungsort:

Textilmuseum St. Gallen,
Vadianstrasse 2, 9000 St. Gallen (CH)

Öffnungszeiten: täglich von 10 bis 17 Uhr

Weitere Informationen:

E-Mail: info@textilmuseum.ch

Tel.: +41 71-2280010

www.textilmuseum.ch

Noch bis 16. Januar 2022

8. Europäische Quilt-Triennale, Heidelberg

Ausstellungsort: Textilsammlung Max Berk, Brahmstraße 8,

69118 Heidelberg-Ziegelhausen

Öffnungszeiten: Mittwoch, Samstag, Sonntag

jeweils 13 bis 18 Uhr, Sondertermine für

Gruppen nach Vereinbarung

Weitere Informationen:

Tel.: 06221 800317

E-Mail:

kmh-textilsammlung-max-berk@heidelberg.de

www.museum.heidelberg.de



20. bis 22. Mai 2022

NADELWELT Karlsruhe

Die NADELWELT bietet ihren Besuchern eine ausgewogene Mischung aus Verkaufsveranstaltung, Textilkunstausstellung und umfangreichem Kursprogramm aus den Bereichen Patchwork, Nähen, Sticken, Stricken, Kreuzstich, Häkeln, Spinnen und vielem mehr.

Viele hochspezialisierte und handverlesene Händler aus dem In- und Ausland präsentieren ihr riesiges Angebot und stehen gerne für ein Gespräch zur Verfügung.

Ein Rundgang durch die Ausstellungen belegt eindrucksvoll, wie weit das textile Spektrum von der Hobby- und Gebrauchswelt bis zu Museen und Kunstgalerien reicht. Da die meisten Künstler anwesend sind, bieten sich einmalige Möglichkeiten zu interessanten Gesprächen und zur Teilnahme an Führungen und Mitmachaktionen.

Wer derart inspiriert seine eigene Kreativität entdecken möchte, kann einen Kurs buchen oder spontan bei einem Workshop in der Verkaufshalle selbst aktiv werden. Von einer halben Stunde zum Kennenlernen eines neuen Materials an einem Händlerstand bis zu Ganztageskursen bietet die NADELWELT Karlsruhe für alle Interessierten etwas Passendes an.

Veranstaltungsort: Messe Karlsruhe, Messeallee 1, 76287 Rheinstetten

Öffnungszeiten:

Freitag und Samstag von 10 bis 18 Uhr,

Sonntag von 10 bis 17 Uhr

Weitere Informationen:

www.nadel-welt.de

Für die Richtigkeit der Termine übernimmt der Verlag keine Gewähr. Aufgrund der aktuellen Situation erkundigen Sie sich bitte unbedingt vor Reiseantritt unter den angegebenen Info-Adressen, ob die Veranstaltung auch stattfindet.

19. – 21. August 2022

2. „Grit's Life & Friends Quiltfest“ Internationale und nationale Quiltausstellungen und Kurse.

Veranstaltungsort: Ostfalia Hochschule für angewandte Wissenschaften, Herbert-Meyer-Str. 7, 29556 Suderburg
Tel.: 05808 755

E-Mail: quiltfest@gritslife.de

Weitere Informationen:

www.quiltfest.de

Sonntag, 11. September 2022

Tuchmarkt Bramsche

Mit dem Tuchmarkt knüpft das Museum an die textile Vergangenheit der Stadt Bramsche an. In der besonderen Atmosphäre der historischen Tuchfabrik präsentieren Textilhändler und Textilkünstler ihr Können und verkaufen ihre Erzeugnisse. Das Angebot reicht von handgefertigten Stoffen über Kleidung bis hin zu Accessoires und anderen textilen Kreationen.

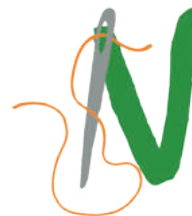
Veranstaltungsort: Tuchmacher Museum Bramsche, Mühlenort 6, 49565 Bramsche

Tel.: 05461 9451-13

Öffnungszeiten: 10 bis 17 Uhr

Weitere Informationen:

www.tuchmachermuseum.de



07. bis 09 Oktober 2022

NADELWELT Friedrichshafen

Schon jetzt im Terminkalender vermerken! Unsere internationale Veranstaltung für Handarbeiten mit vielen Ausstellungen und Workshops.

Veranstaltungsort: Messe Friedrichshafen, Neue Messe 1, 88046 Friedrichshafen

Öffnungszeiten: Freitag und Samstag von 10 bis 18 Uhr, Sonntag von 10 bis 17 Uhr

Weitere Informationen:

www.nadel-welt.de/friedrichshafen

12. und 13. November 2022

Ortenauer Textiltage Freistett

Handarbeiten und Textilkunst, Ausstellung - Markt - Kurse - Sonderschau

Veranstaltungsort: Stadthalle Freistett, 77866 Rheinau-Freistett, Inges Patchwork und mehr

Weitere Informationen:

E-Mail: inge.lockwaldt@web.de

VORSCHAU

Ausgabe 02/2022 erscheint am **05. Februar 2022**

1. Barbara Schneider

Stillleben in Indigo, die amerikanische Künstlerin auf den Spuren von Wabi-Sabi



2. Neuer Mystery

Von und mit Simone Streicher



3. Donna Deaver

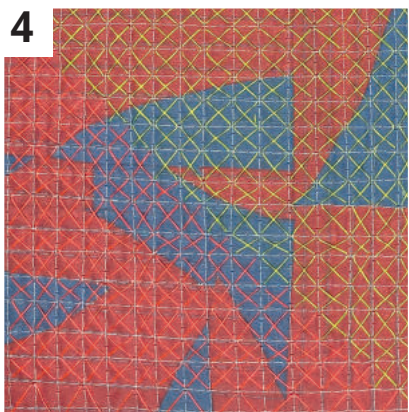
Skizzenbücher, „gemalt“ mit Nadel und Faden

4. Jen Broemel

Mit jedem einzelnen Stich versucht die amerikanische Textilkünstlerin die Schönheit im Alltäglichen zu erkennen

5. Kathy Anso

Hinter den farbenfrohen Arbeiten der neuseeländischen Quilterin steht immer auch eine bedeutungsvolle Geschichte



Eine Verkaufsstelle in Ihrer Nähe finden Sie unter:
www.mykiosk.com



Auf dem Laufenden bleiben unter



Facebook: facebook.com/vernadelt



Instagram: [@patchworkprofessional](https://instagram.com/patchworkprofessional)



Pinterest: pinterest.de/vernadelt_zugenaegt



Newsletter: www.partnermedienverlag.de/newsletter

Änderungen vorbehalten

Das führende Handarbeits-Event in Deutschland



NADELWELT

Die internationale Veranstaltung für HANDARBEITEN
The international event for NEEDLECRAFT

20. – 22. Mai 2022

Messe Karlsruhe

JETZT
VORMERKEN
07. – 09.
Oktober 2022
Friedrichs-
hafen

Verkauf
Workshops
Ausstellungen
Kurse

www.nadel-welt.de

Hauptsponsoren:

BERNINA
made to create



Premium Partner
Karlsruhe:

Mettler
Faden. Farbe. Fantasie.

Veranstaltet von:

PARTNER Medien Verlags- und Beteiligungs GmbH
PARTNER MedienWerkstatt UG (haftungsbeschränkt)

PATCHWORK PATCHWORK Patchwork & Kreuzstich häkeln: lettering
Magazin Patchwork Näh Motive