

# PATCHWORK

Das *Magazin* mit aktuellen Stoffen



Alle Vorlagen in Originalgröße auf dem Motivbogen



27 Frühlings-Projekte



Kissen – Mitteldecken – Quilts – Wandbehänge – Tischläufer – Taschen – Oster-Deko – u.v.m.



## Liebe Leser und Leserinnen,

wir hoffen, Sie sind gut in das neue Jahr gestartet und jetzt voller kreativer Ideen, um auch 2024 wieder dem Patchwork-Fieber zu verfallen. Wir konnten uns von den Feiertagen gut erholen und sind voller Elan und Eifer, Ihnen auch dieses Jahr wieder die schönsten Modelle zum Nacharbeiten zu präsentieren. Freuen Sie sich auf viele frühlingshafte Ideen wie den bunten Tischläufer „Hexa-Rainbow“ (S. 30) oder die hübsche Gardine „Tulpenraum“ (S. 49). Endlich wimmelt es wieder von farbenfrohen Stoffen bei unseren Nähprojekten wie im Beitrag „Janina, Jana, Jannika und Janette“ (S. 46).



Ist es bei Ihnen nach dem Wegräumen der Weihnachtsdekoration jetzt plötzlich auch so kahl an den Wänden? Dann könnten Sie doch einen schönen Wandbehang nähen, welcher das Zuhause richtig gemütlich schmückt. Der Attic-Window-Quilt auf S. 27 könnte da die nötige Inspiration bieten.

Vielleicht sind Ihnen bereits einige Veränderungen in unserem Magazin aufgefallen? Aufgrund des Klimawandels und der Rohstoffknappheit haben auch wir uns Gedanken gemacht, wie wir unseren Beitrag zum Schutz des Klimas leisten können. Daher haben wir unser Papier auf eine ökologische, ressourcenschonende Alternative umgestellt. Unsere Grundausstattung, in der Sie Tipps und Tricks zu den Grundlagen des Patchworks finden können, haben wir aus diesem Grund auch ausgelagert. Diese Informationen finden Sie bei Bedarf weiterhin digital auf unserer Website. Schauen Sie vorbei unter <https://www.partnermedienverlag.de/magazine/patchwork-magazin/downloads-patchwork-magazin>

*Viel Spaß beim Nachnähen wünschen*  
Michelle Meister, Sandra Staschok  
und das gesamte Team vom Patchwork Magazin

### AUF DEM LAUFENDEN BLEIBEN



**Facebook:** facebook.com/vernadelt

**Instagram:** vernadelt\_zugenaecht



**Pinterest:** pinterest.de/vernadelt\_zugenaecht

**Newsletter:** partnermedienverlag.de/newsletter



Lesen Sie das **Patchwork Magazin** im Abonnement – inklusive Sparvorteil! Mehr Infos dazu auf Seite 35.



38



46



20



32



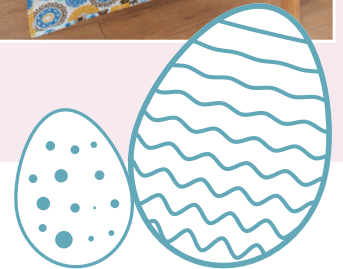
30



44



60



## MIT ANLEITUNGEN & VORLAGEN ZUM NACHARBEITEN

- 6 **Frühlingsboten**  
Quilt von Ariane Bott
- 8 **eXcetera**  
Kissen von Evelyn Zuber
- 11 **Schneegärtnerei**  
Wandbehang und Kissen von Eva Scherer und Sabine Wagner
- 14 **Lace and Pepper**  
Tischläufer von Susann Fischer-Popiel
- 16 **Patchwork-Tasche Lana**  
Umhängetasche von Lana Dick
- 20 **Schäfchen zählen**  
Krabbeldecke von Jola Kerler
- 22 **Island Happiness**  
Tischdecke von Désirée Köllner
- 27 **Abendstimmung**  
Attic-Window-Quilt von Gundi Kelley-Delisio
- 30 **Hexa-Rainbow**  
Tischläufer von Christiane Dabrowski
- 32 **Vintage Blue**  
Sternenquilt und Kissen von Christina Wagner
- 36 **Auburn Days**  
Tischläufer von Jennifer Eikenkamp
- 38 **Barock Chic**  
Tasche von Pammi Panesar
- 40 **Easy Bird**  
Babydecke von Ute Breidenmoser
- 44 **Mäuschens Frühlingserwachen**  
Tischläufer von Ute Breidenmoser



46 **Janina, Jana, Jannika und Janette**  
Verschiedene Kissen von Anke Hanstein

49 **Tulpentraum**  
Gardinenwimpel von Ingrid Perra

54 **Bunny Love**  
Stoffhasen von Die kleine Stoffwerkstatt

60 **Happy Easter Eggs**  
Läufer von Christine Frommberger

62 **Woven Bubble-Ups**  
Tischläufer von Nina Baesch

64 **Tiras**  
Quilt von Anke Marques da Silva Tavares

## RUBRIKEN

- 3 Editorial
- 43 Für Sie entdeckt
- 52 Termine
- 56 Händler in Ihrer Nähe
- 66 Impressum
- 67 Vorschau

● Das sind unsere Titelthemen!

-  Leicht
-  Mittel
-  Schwer

Die Garnrollen zeigen die verschiedenen Schwierigkeitsgrade der Projekte an.





Foto: Mirjam Anselm | Deko: Becher: Ritzenhoff & Breker



# SCHNEEGÄRTNEREI

*Wenn bereits die Schneemänner sich um die Pflanzen im Garten kümmern,  
kann der Frühling nicht mehr lange auf sich warten lassen.*

*– Wandbehang und Kissen von Eva Scherer und Sabine Wagner –*





Foto: Mirjam Anselm | Deko: Vase: IHR



# PATCHWORK- TASCHE LANA

Zeigen Sie Ihr Lieblingshobby auch mit Ihren Accessoires!  
Diese edle Handtasche schmückt ein klassischer Patchwork-Block  
aus buntem Kunstleder. Ihr professionelles Erscheinen lässt nicht vermuten,  
dass die Tasche selbst gemacht ist. Dafür werden Sie garantiert bewundert.

-----  
– Umhängetasche von Lana Dick –





Foto: Mirjam Anselm | Deko: Baby-Schriftzug und Schachtel: Rayner



# ISLAND HAPPINESS

Mit dieser stilvollen Tischdecke können Sie  
Ihren Esstisch schön in Szene setzen.

— Tischdecke von Désirée Köllner —

MOTIV-  
BOGEN



# ABENDSTIMMUNG

*Tolles Attic-Window, welches zu einem Abendspaziergang  
in der winterlichen Dämmerung einlädt.*

– Attic-Window-Quilt von: Gundi Kelley-Delisio –



Foto: Mirjam Anselm





# HEXA-RAINBOW

*In allen Farben des Regenbogens schillert dieser wunderbare Tischläufer. Kontrastreich heben sich die bunten Hexagonhälften vom weißen Hintergrund ab und bilden über Eck versetzt ein spannendes Muster. Damit lassen sich die grauen Wintertage bestimmt abschütteln.*

-----  
– Tischläufer von Christiane Dabrowski –





# PATCHWORK – Das Magazin

Magazin

## mit aktuellen Stoffen abonnieren und Prämie sichern!



Seit über 20 Jahren der Klassiker für Patchworker & Quilter

- Vielseitige Projekte
- Immer aktuelle Stoffe
- Anfänger und Fortgeschrittene
- Alle Vorlagen in Originalgröße

Ihre Vorteile auf einen Blick: **10 % sparen, Prämie wählen und kostenlose Lieferung**



**Mettler Silk-Finish Cotton Nr. 50 (8 Farben, 150 m),**  
Der perfekte Näh-, Quilt- und Stickfaden für feinste Baumwollkreationen

**Bestellmöglichkeiten:** 0711/7252-269  
patchwork@zenit-presse.de  
www.partnermedienverlag.de/abo  
Postweg: Leserservice Patchwork Magazin,  
Postfach 810640, 70523 Stuttgart

**10,00 Euro**



shoppinggutschein



[www.partnermedienverlag.de/shop](http://www.partnermedienverlag.de/shop)

Der GUTSCHEIN ist Online einlösbar unter:  
[www.partnermedienverlag.de/shop](http://www.partnermedienverlag.de/shop)  
Dieser Gutschein gilt für alle unseren Zeitschriften.  
Der Shopping Gutschein ist an keinen Mindestbestellwert gebunden.

- **Ja**, bitte schicken Sie mir **6 Ausgaben Patchwork Magazin** + meine Wahlprämie zum Vorzugspreis von **€ 42,60** (Ausland € 54,60 + € 7,00 Prämienversand). Nach dem 1. Jahr ist das Abonnement jederzeit kündbar. Ich erhalte die Prämie meiner Wahl, wie angekreuzt, sofort nach Zahlungseingang. Kennziffer: PM0124P
  - Mettler Nähgarnset (310053)
  - Shopping Gutschein (310054).
- **Ja**, bitte schicken Sie mir **12 Ausgaben Patchwork Magazin** + meine Wahlprämie zum Vorzugspreis von **€ 85,20** (Ausland € 109,20 + € 7,00 Prämienversand). Nach dem 2. Jahr ist das Abonnement jederzeit kündbar. Ich erhalte die Prämie meiner Wahl, wie angekreuzt, sofort nach Zahlungseingang. Kennziffer: PM01242P
  - Mettler Nähgarnset + Shopping Gutschein (310059).

Vorname, Name \_\_\_\_\_

Straße, Hausnummer \_\_\_\_\_

PLZ, Ort \_\_\_\_\_

Telefon \_\_\_\_\_

E-Mail \_\_\_\_\_

Ja, ich bin damit einverstanden, dass ich per E-Mail über weitere Angebote und Aktionen der Partner Medien Verlags- und Beteiligungs GmbH informiert werde. Dieses Einverständnis kann ich jederzeit widerrufen.

- Ich zahle mein Abonnement per Rechnung
- Ich zahle mein Abonnement per Bankeinzug

ZENIT Pressevertrieb GmbH, Postfach 810640, 70523 Stuttgart, Gläubiger-Identifikationsnummer DE34 AVSO 0000 0204 06 SEPA-Lastschriftmandat (Mandatsreferenz wird separat mitgeteilt).

Ich ermächtige die ZENIT Pressevertrieb GmbH, 70523 Stuttgart, Zahlungen von meinem Konto mittels Lastschrift einzuziehen. Zugleich weise ich mein Kreditinstitut an, die von der ZENIT Pressevertrieb GmbH, 70523 Stuttgart, auf mein Konto gezogenen Lastschriften einzulösen. Hinweis: Ich kann innerhalb 8 Wochen, beginnend mit dem Belastungsdatum, die Erstattung des belasteten Betrags verlangen. Es gelten die mit meinem Kreditinstitut vereinbarten Bedingungen.

IBAN \_\_\_\_\_ BIC \_\_\_\_\_

Kreditinstitut \_\_\_\_\_

Datum, Unterschrift \_\_\_\_\_

Widerrufsrecht: Dies ist ein Angebot der Partner Medien Verlags- und Beteiligungs GmbH, Geschäftsführer Henning Ecker, Werner Hirschberger, Julius-Hölder-Straße 47, 70597 Stuttgart, Sitz und Registergericht: Stuttgart HRB 10413. Sie haben das Recht, binnen vierzehn Tagen ohne Angabe von Gründen diesen Vertrag zu widerrufen. Die Widerrufsfrist beträgt vierzehn Tage ab dem Tag, an dem Sie oder ein von Ihnen Benannter Dritter, der nicht der Beförderer ist, die erste Ware in Besitz genommen haben bzw. hat. Um Ihr Widerrufsrecht auszuüben, müssen Sie uns ZENIT Pressevertrieb GmbH, Postfach 810640, 70523 Stuttgart, Tel.: 0711/7252-269, E-Mail: partner@zenit-presse.de mittels einer eindeutigen Erklärung (z.B. ein mit der Post versandter Brief oder per E-Mail) über Ihren Entschluss, diesen Vertrag zu widerrufen, informieren. Sie können dafür das Muster-Widerrufsformular unter [www.partnermedienverlag.de](http://www.partnermedienverlag.de) verwenden, das jedoch nicht vorgeschrieben ist. Machen Sie von dieser Möglichkeit Gebrauch, so werden wir Ihnen unverzüglich (z.B. per E-Mail) eine Bestätigung über den Eingang eines solchen Widerrufs übermitteln. Zur Wahrung der Widerrufsfrist reicht es aus, dass Sie die Mitteilung über die Ausübung des Widerrufsrechts vor Ablauf der Widerrufsfrist absenden. Folgen des Widerrufs und Allgemeine Geschäftsbedingungen siehe [www.partnermedienverlag.de](http://www.partnermedienverlag.de).

# AUBURN DAYS

*Dieser Läufer ist mit dem Zick-Zack-Muster ein toller Hingucker!  
Sie können mithilfe der Ausmalvorlage im Motivbogen  
Ihren Läufer ganz individuell gestalten.*

— Tischläufer von Jennifer Eikenkamp —





# BAROCK CHIC

*Diese schicke Tasche lässt es nicht vermuten,  
aber sie ist auch für unerfahrene Patchworker geeignet.  
Falls Sie ein erstes kleineres Projekt suchen, mit dem Sie tolle  
Ergebnisse erzielen, können Sie hiermit richtig durchstarten.*

— Tasche von Pammi Panesar —



# EASY BIRD

Suchen Sie ein einfacheres Projekt?  
Dann versuchen Sie sich an dieser Babydecke mit süßen Vögelchen.  
Das Top kann innerhalb eines Tages fertiggestellt werden und  
die Patchwork-Sterne und Streifen sind auch für Anfänger geeignet.  
Ein tolles Erstlingswerk!

– Babydecke von Ute Breidenmoser –







Foto: Mirjam Anselm



# TULPENTRAUM

*Fröhliche Frühlingsstimmung verbreiten die bunten Gardinenwimpel „Tulpentraum“. Damit lässt sich das Wintergrau schnell vertreiben und bald schon scheint die Sonne auf Ihre farbenfrohen Tulpen.*

– Gardinenwimpel von Ingrid Perra –

Foto: Mirjam Anselm



# BUNNY LOVE

*Freuen Sie sich auch schon auf die Osterzeit?  
Diese niedlichen Hasen sind perfekt zum  
Verschenken oder zum Dekorieren.*

— Stoffhasen von Die kleine Stoffwerkstatt —

MOTIV-  
BOGEN



# Ihre Top Fachhändler vor Ort

00000

## ■ Patchwork und Schneiderei

Katrin Frey, Schneidermeisterin  
Änderung, Patchworkstoffe, Patchworkzubehör, Kurse  
Öffn.: Montag 14–18 Uhr  
Arno-Förster-Str. 6, **02782 Seiffhennersdorf**  
Tel.: 01 52/02 99 47 86, [patchwork-katrin@web.de](mailto:patchwork-katrin@web.de)

**Quiltline**

Longarm Quilting Service

Angela Rudolph  
Colditzer Straße 37, **04643 Geithain**  
Tel.: 03 43 41 / 4 33 69, [info@quiltline.de](mailto:info@quiltline.de)  
[www.quiltline.de](http://www.quiltline.de)

10000

## ■ PATCH-IT – Chris Dabrowski

Stoffe, Patchworkkurse, Vliese u.v.m.  
Öffn.: Mo, Di, Sa 10–13, Do, Fr 10–13 + 15–18 Uhr  
Falkenhagener Straße 21, **13585 Berlin**  
Tel.: 0 30 / 74 78 91 86  
Mit Onlineshop: [www.patch-it.de](http://www.patch-it.de)

## ■ 1001 naht

Patchwork, Quilts, Stoffe, Kurse  
Bahnhofstr. 7c, **15711 Königs Wusterhausen**  
(Von Berlin mit RE 2 oder S46 zu erreichen)  
Tel.: 0 33 75 / 52 26 44  
[www.1001naht.de](http://www.1001naht.de)

## ■ Die feine Naht

Patchworkstoffe, Zubehör + Kurse  
Öffn.: Di–Fr 10–13 u. 14–18 Uhr, 1. + 3. Sa 10–13 Uhr  
Klopstockstr. 17, **18057 Rostock**  
Tel.: 03 81 / 37 54 74 63  
[www.diefeinenaht.de](http://www.diefeinenaht.de)

20000

## ■ WOLLE HANDARBEITEN KAISER

Alles für Patchwork u. Quilts, Stoffe, Zubehör, Bücher, Kurse...  
Tangstedter Landstr. 35, **22415 Hamburg**  
Tel./Fax: 0 40 / 5 31 67 27  
[www.handarbeiten-kaiser.de](http://www.handarbeiten-kaiser.de)

Unser Onlineshop

[www.partnermedienverlag.de/shop/](http://www.partnermedienverlag.de/shop/)

## ■ KreativHotelB und ArianeB

Wolle, Stoffe, Zubehör, Nähmaschinen, Kurse, Kreativurlaube  
Schwartauer Str. 1, **23611 Sereetz**  
Tel.: 01 76 / 53 65 98 26, [www.arianeb.de](http://www.arianeb.de)  
E-Mail: [arianeb@arianeb.de](mailto:arianeb@arianeb.de)

**Klausdorfer Stoffkeller**

- Patchworkstoffe
- Quiltzubehör
- Fachbücher
- Beratung
- Kunsthandwerk

Marianne Hill, Seebrooksberg 9  
Mo+Mi 15–18 Uhr, werktags ab 14 Uhr n. tel. Vereinb.  
**24222 Schwentinental/Klausdorfer**  
Tel.: 0431/790132, [www.klausdorfer-stoffkeller.de](http://www.klausdorfer-stoffkeller.de)

**Stoff-Eule** Angela Martens  
Patchwork, Stricken und mehr...  
Rader Weg 7  
**24790 Ostenfeld**  
Tel. 0 43 31/9 28 93  
[www.stoff-eule.de](http://www.stoff-eule.de)

[www.patchwork-nordlicht.de](http://www.patchwork-nordlicht.de)

Ihr Online-Fachgeschäft für Patchworkstoffe und Zubehör Tel.: 04 61/7 27 23  
Öffn.: Di–Fr 14–18, 1. Sa im Monat 10–16 Uhr  
Kerstin Reich E-Mail: [info@patchwork-nordlicht.de](mailto:info@patchwork-nordlicht.de)  
Achter de Möhl 3, **24955 Harrislee**

**PATCHWORK**  
Magazin

[www.quiltshop-baudisch.de](http://www.quiltshop-baudisch.de)

Größte Auswahl an Motivstoffen: Cool, Musik, Sport, Hawaii etc.  
Ruth Baudisch Tel.: 0 41 06/7 13 80  
Georg-Kolbe-Weg 13a, **25451 Quickborn**  
Direktverkauf nach tel. Vereinbarung

## ■ Nelly's Lädchen

PATCHWORK – BEKLEIDUNG – STICKEN – ZUBEHÖR  
Über **3.000** Stoffe  
Öffn.: Mo + Fr 10–18 h, Mi 14–18 h,  
**Nov. – März auch Sa von 10–13 h**  
Grüner Ring 22, **25791 Linden**  
Tel.: 01 70 / 7 03 53 21  
[www.ebay.de/str/buynellys07](http://www.ebay.de/str/buynellys07)

## ■ Kreativ-Lädchen Patchworkstoffe, Kurse, Zubehör

Öffn.: Di, Mi, Do 15–18, Sa 10–12 Uhr u. n. Absprache  
Hössenweg 9, **26655 Westerstede**  
Tel.: 0 44 88 / 61 58  
[www.patchwork-christoffers.de](http://www.patchwork-christoffers.de)

## ■ Patchworkkiste

R. Schwarz  
Odeweger Str. 30, **27386 Kirchwalsede**  
Tel.: 0 42 69 / 95 11 480  
E-Mail: [mail@patchworkkiste.eu](mailto:mail@patchworkkiste.eu)  
[www.patchworkkiste.eu](http://www.patchworkkiste.eu)

## ■ QUILTWORKS

Svenja Struwe  
Patchworkstoffe, Zubehör & Kurse  
Grüne Straße 24, **27721 Ritterhude**  
Tel.: 0 42 92 / 4 71 22 01  
Öffnungszeiten unter [www.quiltworks.de](http://www.quiltworks.de)

**Grit's Life**

Patchwork & Quiltshop

Öffn.: Jeden 1. und 3. Dienstag im Monat von 10.00 Uhr bis 18.00 Uhr  
**29581 Gerdau**, Holthuser Weg 4  
E-Mail: [info@gritslifeshop.de](mailto:info@gritslifeshop.de)  
[www.gritslifeshop.de](http://www.gritslifeshop.de)



**Lana Materia**  
tgl. 9.00–12.30, 14.30–18.00,  
Sa 9–12.30 Uhr  
Montag: geschlossen (Kurse)

Shop: [www.lana-materia.de](http://www.lana-materia.de)  
Inh. Dagmar Ohlsen  
Fachgeschäft für Wolle, Patchwork und Zubehör  
Marktstraße 28  
**29614 Soltau**  
Telefon 0 51 91 / 9 67 18 96

30000

## ■ Quilt-Inspiration

Stoffe, Zubehör, Vliese, Kurse  
Öffn.: Mo., Di., Do., Fr., von 11–18 Uhr  
Sa. von 10–13 Uhr, Tel.: 05 11/ 76 01 84 60  
Hinüberstraße 13A, **30175 Hannover**  
[www.quilt-inspiration.de](http://www.quilt-inspiration.de)

## ■ Kokopelli Patchwork

Paper Pieces, Stoffe, Zubehör, Kurse  
Öffn.: Do 10–19 h u. nach Vereinb.  
Hägewiesen 26, **30916 Isernhagen**  
Tel.: 0 51 39 / 89 14 50  
[www.kokopelli-patchwork.de](http://www.kokopelli-patchwork.de)

Anzeigenschluss  
für die Ausgabe  
Patchwork Magazin  
3/2024 ist am  
24. Januar 2024

## ■ PATCHWORKDIELE

Stoffe, Zubehör, Bücher, Kurse  
Öffn.: Mo+Di u. Do+Fr 10–13 u. 15–18, Sa 10–13  
Vardegötzer Straße 10, **30982 Jeinsen**  
Tel.: 0 50 66 / 99 66 11  
[www.patchworkdiele.de](http://www.patchworkdiele.de)

## ■ COUNTRY COTTAGE Jutta Wilke

Patchwork & Quilting  
Öffn.: Sa 10–13 Uhr u. nach tel.  
Vereinb. Tel.: 0 50 25 / 94 33 30  
**31628 Landesbergen**, Heidhausen 42  
[www.country-cottage-patchwork.de](http://www.country-cottage-patchwork.de)

**DIE SCHACHTEL**  
★ IDEE

**Boerscherper GbR**  
Schneiderstr. 12, **33613 Bielefeld**  
Fon 05 21/88 41 04  
Pappzuschnitte für Schachteln,  
Zubehör, Kurse  
[www.dieschachtelidee.com](http://www.dieschachtelidee.com)

**PATCHWORK**  
Magazin

## ■ PW & QUILTS IM STÜBB'CHEN

Anke Hanstein · Kurse · Stoffe · Zubehör  
Tel.: 0 66 23 / 91 55 61  
Elisabeth-Selbert-Straße 12  
**36199 Rotenburg-Lispenshausen**  
[www.im-stuebbchen-shop.de](http://www.im-stuebbchen-shop.de)



**Patchwork-Zauber**  
Stoffe & Zubehör

**Patchwork-Zauber, Heike Adam**  
**37242 Bad Sooden-Allendorf**  
(Ellershausen), Kannecke 3  
Öffn.: Mi. 17–19 h, Fr. 12–18 h, Sa. 9–12 h  
& nach tel. Vereinb., Tel.: 0 56 52/9 18 94 18  
[www.patchwork-zauber.de](http://www.patchwork-zauber.de)

# Ihre Top Fachhändler vor Ort

Ihren Fachhändler  
vor Ort finden Sie  
online unter  
[www.partnermedienverlag.de](http://www.partnermedienverlag.de)

40000

## ■ PATCHWORK & QUILTS

Stoffe, Zubehör, Kurse  
Öffn.: Fr. 14–18 Uhr, u. nach telefon. Vereinb.  
Alte Kölner Straße 11, **40699 Erkrath**  
Tel.: 0 21 04 / 4 69 25  
[www.patchworkrichter.de](http://www.patchworkrichter.de)

## ■ STOFF-STUDIO Pane

Patchwork, Handarbeiten, Nähen  
Kursangebote in allen Bereichen  
Krefelder Str. 26, **41539 Dormagen**  
Tel.: 0 21 33 / 47 03 94  
[www.stoff-studiopane.com](http://www.stoff-studiopane.com)

## Das Stoffkränzchen

Stoffe, Näh- & Quiltzubehör, Kurse  
Öffn.: Di–Sa 10–13 + Di–Fr 15–18 Uhr  
Kaiserstr. 65, **42477 Radevormwald**  
Tel.: 0 21 95 / 92 79 14  
[www.stoffkraenzchen.de](http://www.stoffkraenzchen.de)



**Serendipity  
QUILTS**  
PATCHWORKSTOFFE • MANUFAKTUR • CAFÉ  
Gahlener Straße 27, 46282 Dorsten  
02362 / 7889130 - serendipity-quilts.de

50000

## ■ QuiltMagie

Große Stoffauswahl, Bücher,  
Anleitungen, Zubehör  
Termine nach Vereinbarung  
**50259 Pulheim**, Tel.: 0 22 38/9 49 96 15  
[www.quiltmagie.de](http://www.quiltmagie.de)

Unsere Website  
[www.partnermedienverlag.de](http://www.partnermedienverlag.de)

## ■ STOFFLANDHAUS

3000 Stoffe, Zubehör, Kurse  
Hof am Eichbaum – **Kelz**  
**52391 Vettweiss** Tel. 0 24 24/90 11 31  
[www.stofflandhaus.de](http://www.stofflandhaus.de)  
kommen – staunen – preiswert kaufen

## ■ THE LOG CABIN

Patchworkstoffe, Quiltzubehör und Kurse  
Öffn.: Mo, Di, Mi 10–17, Fr 14–18, Sa nach Vereinb.  
Bergstraße 2, **52538 Hillensberg (Selfkant)**  
E-Mail: [info@thelogcabin.de](mailto:info@thelogcabin.de)  
[www.thelogcabin.de](http://www.thelogcabin.de)

**PATCHWORK**  
Magazin



**Gudrun Wüst**  
Di bis Fr 10 - 12.30 & 15-18 Uhr  
Sa 10-13 Uhr, Mo geschlossen  
**QUILTERS POINT**  
Alles für Patchwork & Quilts  
Kirchstraße 23 • 53797 Lohmar  
Tel. 0 22 46.94 95 33 • Fax. 0 22 46.94 95 34  
[www.quilters-point.de](http://www.quilters-point.de) • [info@quilters-point.de](mailto:info@quilters-point.de)

## ■ Quilt Delight

Gesa Light-Geräcke  
Longarm Quiltservice  
Besuch nach tel. Vereinbarung  
Michelsbergstr. 29, **53902 Bad Münstereifel**  
Tel.: 0 22 57 / 2 58 98 96  
[longarm@quilt delight.de](mailto:longarm@quilt delight.de), [www.quilt delight.de](http://www.quilt delight.de)

## ■ VOLL STOFF

Kinder- und Patchworkstoffe  
Öffn.: Di/Mi 10–18, Sa 10–13 Uhr  
Lütkehofstraße 6  
**58091 Hagen-Delstern**  
Tel.: 0 23 31/7 29 98, Fax: 0 23 31/97 38 78

60000

## ■ PATCH DESIGN

**Martina Kröner**  
Öffn.: Mo–Di, Do–Fr 10–12 + 15–17 Uhr  
Hauptstraße 105  
**63322 Rödermark/Waldacker**  
Tel.: 0 60 74 / 88 19 66, Fax: 88 19 67  
[www.patchdesignkroener.de](http://www.patchdesignkroener.de)

## ■ Patchwork-Glück

Laden: Alt Astheim 27, **65468 Trebur**  
Öffn.: Di: 10–14, Do + Fr 14–18 Uhr  
Jeden 1. Sa. im Monat 10–13 Uhr  
Email: [mail@patchwork-glueck.de](mailto:mail@patchwork-glueck.de)  
Tel.: 01 51/291 388 73  
Onlineshop: [www.patchwork-glueck.de](http://www.patchwork-glueck.de)

## ■ Quilt u. Patchworkstudio

PW-Stoffe, Zubehör, Kurse,  
Quiltservice, Kursraum  
Öffn.: Mo–Sa 9–12.30, Mo, Di, Do, Fr 15–18 Uhr  
Strackgasse 2, **65520 Bad Camberg**  
Tel.: 0 64 34 / 9 06 38 27  
[www.quiltundpatchworkstudio.com](http://www.quiltundpatchworkstudio.com)

## ■ Kleine PatchWorkWelt

Heike März  
Öffn.: Mi 15.30 h – 19.00 h u. n. Vereinbarung  
Hochwaldstraße 16  
**66709 Weiskirchen-Rappweiler**  
[www.kleinePatchworkwelt.de](http://www.kleinePatchworkwelt.de)

## Im Patchworkhimmel



Patchworkstoffe, Kurse, Zubehör, Nähmaschinen, etc.  
Obersülzerstr. 35c, **67269 Grünstadt**  
Tel.: 0 63 59 / 80 69 73  
Der weiteste Weg lohnt!  
[www.im-patchworkhimmel.de](http://www.im-patchworkhimmel.de)

## ■ Nähgalerie Inh. R. Müller

Bernina Fachhandel, Patchworkstoffe  
Nähkurse, Zubehör, Bekleidungsstoffe  
Kurzwaren, Tel.: 0 62 04 / 9 18 91 14  
Rathausstraße 47, **68519 Viernheim**  
[www.naehgalerie.com](http://www.naehgalerie.com)

70000

## ■ PASATIEMPO – PATCHWORK

**Ursula Zerinius**  
An der Zehntscheuer 3  
**71229 Leonberg-Höfingen**  
Tel.: 0 71 52 / 6 13 06 33  
[www.pasatiempo-shop.de](http://www.pasatiempo-shop.de)

## ■ Nähstühle Ulrike Leuthe

Nähmaschinen-Patchwork-Stoffe-Kurse  
Mo–Fr 9.30–18.30, Sa 9.30–14.00 Uhr  
Burgstr. 6, **72764 Reutlingen**  
Tel.: 0 71 21 / 32 95 17  
[www.naehstueble-leuthe.de](http://www.naehstueble-leuthe.de)

## ■ Patchworklädle – C. Kriegel

Stoffe, Bücher, Zubehör und Kurse  
Öffn.: Mo, Di, Do, Fr 9.00–12.00 Uhr,  
Di + Do 15.00–19.00 Uhr  
Bruck 8, **73119 Zell u.A.**  
Tel.: 0 71 64 / 90 24 60  
[www.patchworklaedle.de](http://www.patchworklaedle.de)

## ■ Angelika Reinhart Handarbeiten

Patchwork-, Leinenstoffe, Vliese, Bänder, Kurzwaren,  
Stickgarn, Bücher, eigene Anleitungen und Kurse.  
Öffn.: Di/Do. 15–19 Uhr und nach Vereinb.  
Wilhelm-Schwarz-Str. 11, **74821 Mosbach**  
Telefon: 0 62 61 / 59 45  
[www.angelika-reinhart-handarbeiten.de](http://www.angelika-reinhart-handarbeiten.de)

80000

## ■ QUILTING CAT

PW-Stoffe, Anleitungen, Bücher,  
Acrylschablonen, Geschenkartikel  
Besuch nach telefon. Vereinbarung  
Prager Straße 2, **82008 Unterhaching**  
Tel.: 0 89/3 14 99 69, [www.quilting-cat.de](http://www.quilting-cat.de)

## ■ STOFFFETZERL

Eva Scherer & Sabine Wagner  
Öffn.: Di + Mi 9–13 Uhr, Do + Fr 14–18 Uhr  
Sa 10–14 Uhr  
Valesistraße 33a, **82285 Hattenhofen**  
Tel.: 0 81 45 / 9 98 05 08  
[www.stofffetzler.de](http://www.stofffetzler.de)

## ■ KREATIV-NÄHSTUDIO

**Bernina – Nähmaschinen**  
Angelika Satzinger  
Öffn.: Di 9–12 u. 14.30–18.00, Mi 10–13.00,  
Fr 9–12.00 u. 14.30–18.00, 1. Sa im Monat: 10–13.00  
Schlehensteinstr. 8, **85092 Kösching**  
Tel.: 0 84 56 / 69 59



# Ihre Top Fachhändler vor Ort

## WEIN UND STOFF KONTOR

Patchwork Stoffe, Kurse, Zubehör + Bücher  
Öffn.: Mo–Sa 10–20 Uhr

Stieglitzweg 5, **85591 Vaterstetten**

Tel.: 0 89 / 99 01 37 50

[www.vinjus.de](http://www.vinjus.de)

## KREATIV Home Design

seit 25 Jahren

Alles für Patchwork und Handarbeiten, Daylight-Leuchten

Öffn.: Di–Do 10–18 Uhr u. nach Vereinb.

von München-Ost über A94-Passau – 15 Min.

Tadinger Straße 2a, **85659 Forstern**

Tel.: 0 81 24/44 49 02, Fax: 52 86 10

[www.kreativ-wohnen.net](http://www.kreativ-wohnen.net)

**Patchwork**  
Haus für Handarbeit in Friedberg  
Stoffe, Zubehör, Bücher, Kurse,  
Wolle, Handarbeiten, Bärenmächen  
Bauernbräustraße 4, **86316 Friedberg**  
Tel.: 08 21 / 319 320 1  
[www.patchwork-friedberg.de](http://www.patchwork-friedberg.de)

**PATCHWORK**  
Magazin



## LariFari Stoffe

Große Auswahl für alle Näharbeiten  
Magnusstraße 34

**87437 Kempten**

Tel.: 08 31 / 56 49 35

[www.larifaristoffe.de](http://www.larifaristoffe.de)

## PATCHWORKSTADL

Stoffe, Kurse, Zubehör

Öffn.: Di 10–17, Mi, Do, Sa 10–13 Uhr

Babenbergerstr. 1, **87600 Kaufbeuren**

Tel.: 0 83 41/9 66 76 88

[www.patchworkstadl.de](http://www.patchworkstadl.de)

Unsere Website

[www.partnermedienverlag.de](http://www.partnermedienverlag.de)

Hier könnte Ihr  
Fachhändler-Eintrag  
stehen!

## QUILT OASE – Sabine Feldmann

Patchwork: Kurse-Stoffe-Zubehör, Quiltservice  
Steinheimer Straße 3

**89278 Nersingen**

Tel.: 0 73 08 / 4 21 07

[www.quilt-oase.de](http://www.quilt-oase.de)

90000

## Der Stoffladen + Die Handarbeitsstube

R. Sauerhammer

Öffn.: Mo–Fr 9–18, Sa 9–13 Uhr

Kugelbühlstraße 34, **91154 Roth**

Tel.: 0 91 71 / 8 95 53 13

Für Samstagskurse Programm anfordern

[www.derstoffladen.com](http://www.derstoffladen.com)

## KREATIVES NÄHSTÜBCHEN

Patchworkstoffe, Zubehör u. Sockenwolle

Öffn.: Mi–Fr von 15–18 Uhr u. nach Vereinb.

Egerlandstr. 23, **91353 Hausen-Wimmelbach**

Tel.: 0 91 90 / 9 94 32 72

[www.kreatives-naehstuebchen.de](http://www.kreatives-naehstuebchen.de)

## Hexagon Patchwork Treff

Astrid Selig

Stoffe, Zubehör & Materialpackungen

Öffn.: Di+Do+Fr 10–12 u. Di–Do 14–18 Uhr

Malstr. 2, **91413 Neustadt an der Aisch**

Tel.: 0 91 61/8 72 96 22, [www.hexagonshop.de](http://www.hexagonshop.de)

## Niederlande (NL)

### Quilt-Atelier Trijntje van der Horst

4500 Stoffe, Kaffe Fassett, Batiks,

Jinny Beyer, MODA, Bernartex, Zubehör,

Longarm Machine Quilting Service.

Westerzand 8, **9862 TN Sebaldeburen**

Tel.: 31 (0) 594-61 20 79

[www.quiltatelier.nl](http://www.quiltatelier.nl)

## Österreich (A)

### KREATIVSHOP Heide Wech

Patchworkstoffe, Zubehör, Kurse

Wienerstraße 7, **A-2345 Brunn/G.**

Tel.: +43 (0) 22 36/3 19 50

[www.kreativshop.at](http://www.kreativshop.at)

Händlereintrag 48,- € für 6 Zeilen,  
jede weitere Zeile 8,- €. **Händlereinträge bis auf Widerruf.**

Anzeigenservice

Partner Medien Verlags- und Beteiligungs GmbH

**Frau Franziska Rüdt** · Telefon: 07 11 / 72 52 - 216

E-Mail: [disposition@partnermedienverlag.de](mailto:disposition@partnermedienverlag.de)

**Frau Nadine Fischer** · Telefon: 07 11 / 72 52 - 225

E-Mail: [disposition@partnermedienverlag.de](mailto:disposition@partnermedienverlag.de)

## Schweiz (CH)

### PATCHWORK STUDIO WEIDEL

Rosmarie Wächter

Baumwollstoffe, Zubehör, Vliese, Bücher, Kurse

Öffn. Mo geschl./Di–Do 9–17/Fr 9–14/Sa 10–14 Uhr

Mühlerain 18, **CH-4107 Ettingen**

Tel./Fax: +41 (0) 61 / 2 81 61 87

[weidel@bluewin.ch](mailto:weidel@bluewin.ch), [www.Patchwork-Studio.ch](http://www.Patchwork-Studio.ch)

### BÖPPLI NÄHCENTER

BERNINA Langarmquiltmaschinen

BERNINA Nähmaschinen, RMF Möbel,

Stoffe, Zubehör und Kurse

Hauptstrasse 4, **CH-8632 Tann**

[shop@boepli.ch](mailto:shop@boepli.ch), [www.boepli.ch](http://www.boepli.ch)

### stoff-werk-statt

Baumwoll- und Kindermodestoffe

Patchworkzubehör, Nähkurse

Grynaustrasse 19, **CH-8730 Uznach**

Tel.: +41 (0) 55 280 29 11

[www.stoff-werk-statt.ch](http://www.stoff-werk-statt.ch)

Schweizer  
MEDIENGESTALTUNG

Konzeption und Design von Print-,  
Präsentations- und Onlinemedien

Markus Schweizer

Schloßberggring 10 | 89346 Bibertal-Bühl

Telefon 0 82 26 3 35 97 41 | Mobil 0151 12 32 91 59

[info@mgschweizer.de](mailto:info@mgschweizer.de) | [www.mgschweizer.de](http://www.mgschweizer.de)

Ihren Fachhändler in der Nähe  
finden – auch von unterwegs!  
Laden Sie den Link zur Fachhändler-  
Suche einfach auf Ihr Handy.









Foto: Mirjam Anselm  
: Holz-Parade, Rayher



1

1. Moon Garden Trail - Quilt von Evelyn Zuber
2. Abelhas - Tischset von Anke Marques da Silva Tavares
3. Flower Convergence - Mitteldecke von Juliane Hannemann
4. Rosenkranz - Wandbehang von Ines Otto



2

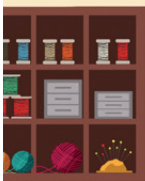


3



4

## Wir wollen Ihre Nähzimmer sehen!



Für einen Beitrag in der Ausgabe 4/24 suchen wir die schönsten Nähzimmer. Schicken Sie dafür gerne ein Foto von Ihrem Nähzimmer an unseren Instagramaccount: [vernadelt\\_zugenaegt](#) oder an die Redaktion: [m.meister@partner-medienwerkstatt.de](mailto:m.meister@partner-medienwerkstatt.de)

Einsendeschluss:  
16. März 2024

Patchwork Magazin 3/2024

Verkaufsstelle in Ihrer Nähe finden:  
[www.mykiosk.com](http://www.mykiosk.com)

AB DEM  
**09. MÄRZ**  
IM HANDEL!