

Mit Bobbel & Lace
häkeln und stricken

MIT

Bobbel & Lace

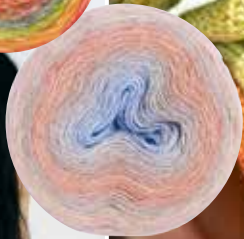
11.

HÄKELN UND STRICKEN

26 Spitzen-Ideen
für Tücher, Schals,
Oberteile & Accessoires

Vielfältige
Modelle aus Lace- &
Bobbel-
Farbverlaufs-
garnen

*Alle Modelle sind
von beliebten
Garnherstellern
und bekannten
Autoren*



Deutschland: 7,90 €
A: 8,50 € • CH: 12,60 SFr • BeLUX: 8,90 €



Editorial

Liebe Leserin, Lieber Leser,

Die Tage werden länger und wärmer, die Kleidung kürzer und leichter. Nach diesem Motto haben wir in dieser Ausgabe Bobbel & Lace die sommerlichsten und buntesten Modelle für Sie rausgesucht.

Was ist alles in dieser Ausgabe mit dabei? Besser wäre die Frage, was nicht! Tücher, Stola, Schals, Tops, Cardigans, Accessoires und ganz viel mehr. Bei dieser Menge an schönen Modellen machen wir es Ihnen wirklich nicht leicht sich für eines zu entscheiden, das als Erstes von Ihrer Nadel hüpfen darf.

Von all den Farbverlaufsgarnen in unendlich möglichen Farbkombinationen möchte ich gar nicht erst anfangen. Die Garnhersteller versorgen uns auch diese Saison wieder mit wunderbaren Qualitäten, die so angenehm auf der Haut sind, dass wir gar nicht genug davon bekommen können.

Tauchen Sie wieder mit uns ein in die bunte Welt der Bobbel und Lace! Nun möchte ich Sie nicht länger aufhalten und wünsche Ihnen viel Freude beim Nacharbeiten der bunten und federleichten Projekte.

Cansu Deniz-Öztürk
Und das gesamte „Bobbel & Lace“ Team

Liebling der Redaktion:

Das leichte und sommerliche Laceprojekt "Violetta Shrug" hüpfte direkt auf meine To-do-Liste!



Inhalt dieser Ausgabe

- 08 Asymmetrisches Tuch
Zwei Muster kombiniert in einem Tuch.
- 10 Quergestrickter Cardigan
Dieser Cardigan wird in einem Stück gestrickt.
- 12 Damenweste
Passt zu jedem Anlass.
- 15 Kinderponcho
Für Anfänger geeignet.
- 18 Oversize-Shirt
Mit weiten Fledermausärmeln
- 20 Pullunder
Bunte Farben, kombiniert mit einem schrägen
Würfelmuster.
- 22 Schal „Silky Lace“
Für alle Seidenliebhaber
- 24 Schultertuch „Hidden Flowers“
In wunderschönem Fantasiemuster
- 26 Häkelbluse
Häkeln Sie diese Bluse in all Ihren
Lieblingsfarben.
- 29 Spitzenkragen
Wie ein funkender Halsschmuck.
- 32 Asymmetrisches Top
In feinem Ajourmuster
- 34 Sommerhut für Kinder
Schick und schützend zugleich.
- 36 Zackenponcho
Ein verspielter Überwurf für den Alltag






22





46

- 39 Violetta Shrug
Ein traumhaftes Laceprojekt.
- 42 Topflappen
Ideal um Bobbelreste zu verwerten
- 43 Netztasche
Nachhaltig und schnell gehäkelt.
- 44 Feiner Spitzenschal
Glitzer ist das neue Schwarz.
- 46 Patentjacke Silkhair
Für kühle Sommerabende.
- 48 Lacepullover „Cashmere Dreams“
Als hätten Sie eine leichte Wolke an.
- 50 Jungenpullover „Grüner Käfer“
Für Grünliebhaber.
- 52 Häkeltop Kiwi
Nicht nur die Farbe, auch das Muster erinnert an ein Kiwi.
- 54 Tuch „Sweetheart“
Wie eine süße Liebesbotschaft.
- 56 Mädchentop
In Fantasie- und Muschelmuster
- 59 Shirt Cara
Ein romantisches Modell.
- 62 Herrenshirt
Kurzärmelig, für sonnige Tage.
- 64 Schal „Mare“
Wie eine feine Meeresbrise.
- 03 Editorial
- 06 Bevor es losgeht
- 11 Hersteller-Nachweis
- 31 Newsletter
- 66 Vorschau
- 66 Impressum

 = einfach

 = braucht etwas Übung

 = anspruchsvoll

 = Das sind unsere Titelthemen

Asymmetrisches Tuch

In diesem asymmetrisch verlaufenden Tuch werden mehrere schöne Muster kombiniert.

Design & Fotos: Rico Design GmbH



Schwierigkeitsgrad



Was wird benötigt?

- **RICO CREATIVE COTTON DÉGRADÉ LUCKY 8** (50 % Baumwolle, 50 % Polyester, Lauflänge: 200 g ≈ 800 m) Fb. 009 (Marshmallow), 1 Knäuel
- Rico Stricknadeln 3.5 und 4.0 mm
- Wollnadel

Größe

58 x 147 cm

Maschenprobe

Im Grundmuster mit 4-mm-Nadeln 24 M und 35 R
= 10 x 10 cm
Im Lochmuster mit 4-mm-Nadeln 21 M und 40 R
= 10 x 10 cm

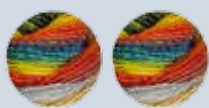
Zeichenerklärung:

- = Hinr.: 1 M re, Hinr.: 1 M re, Rückr.: 1 M li
- = Hinr.: 1 M li, Rückr.: 1 M re
- ▣ = 2 M re zusstr.
- U = 1 U
- ▽ = 2 M re aus einer M herausstr. (= von vorne und hinten in die M einstecken) Rückr.: 1 M li

Quergestrickter Cardigan

Dieses schöne Modell von Rellana wird in einem Stück quer gestrickt.

Schwierigkeitsgrad



Was wird benötigt?

- **RELLANA SHIVA**
(60 % Schurwolle, 40 % Polyacryl, Lauflänge: 200 g ≈ 700 m) Fb. 101, Gr. 36/38 600 g, (40/42) 600 g, {44/46} 600 g, [48/50] 800 g, >52/54< 800 g
- Rundstricknadel 4

Maschenprobe

10 x 10 cm = 22 M x 29 R



Damenweste

Egal ob auf Shirt und Jeans, oder über ein schickes Kleid, diese Weste ist sowohl für den Alltag als auch für einen netten Abend ideal geeignet.



Design: © MEZ GmbH - Käthe Stöder | Fotos: © Schachenmayr

Zeichenerklärung:

- in Hinr 1 M rechts, in Rückr 1 M links
- in Hinr 1 M links, in Rückr 1 M rechts
- 1 Umschlag, in folgender Rückruden Umschlag links stricken
- 2 M rechts zusammenstricken
- 2 M rechts überzogen zusammenstricken

Kinderponcho



Klassisch und mit sanften Farbverläufen. Ein einfaches Modell, perfekt für Anfänger geeignet.

Schwierigkeitsgrad



Was wird benötigt?

• HOBBII TWISTER

(55 % Baumwolle, 45 % Acryl; Lauflänge: 250 g ≈ 1000 m) Fb. Dahlia (32), Verbrauch ca. 115 g (140 g) 160 g (185 g)

• Häkelnadel Nr. 4

Größe

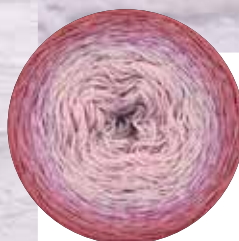
3/4 (5/6) 7/8 (9/10) Jahre

Länge mittig vorne 32 (36) 40 (44) cm

Von der Anschlagkante bis zur Ärmelkante 21 (23,5) 26 (28,5) cm

Maschenprobe

10 x 10 cm = 21 M x 13 R



Design & Fotos: Hobbii

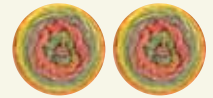
Pullunder

Bunte Farben, kombiniert mit einem schrägen Würfelmuster.



Design & Fotos: Langyarns

Schwierigkeitsgrad



Was wird benötigt?

- **LANGYARNS** Paradise (78 % Baumwolle, 22 % Viskose; Lauflänge: 100 g ≈ 310 m) Fb. Rosa-Lila-Orange (1109.0009), ca. 4-5 Knl.
- Stricknadel Nr. 3.5 und 4
- 1 kurze Rundstricknadel Nr. 3.5

Größe

S - M / L - XL

Modellmaße: Oberweite: 100/114 cm; Länge: 70 cm

Maschenprobe

Muster II, N Nr 4: 24 M = 10 cm breit. 34 R = 10 cm hoch.



Schal "Silky Lace"

Für alle Seidenliebhaber.



Schultertuch "Hidden Flowers"

Erkennen Sie die versteckten Blumen in diesem wunderschönen Fantasiemuster?



Design & Fotos: Langyarns

Schwierigkeitsgrad



Was wird benötigt?

- **LANGYARNS** Paradise (78 % Baumwolle, 22 % Viskose; Lauflänge: 100 g ≈ 310 m) Fb. Camel-Jeans-Rosa (1109.0039)
- Stricknadeln, Nr. 4

Größe

ca. 58 x 168 cm

Maschenprobe

Muster I, N Nr 4: 24 M = 10 cm breit. 24 R = 10 cm hoch.



Häkelbluse

Häkeln Sie diese Bluse in Ihren Lieblingsfarben und kombinieren Sie jede Farbe unterschiedlich.



Spitzenkragen



Peppen Sie mit diesem hübschen Kragen langweilige Outfits auf und verleihen die nötige Portion Glitzer.



Design: Susi se enreda | Fotos: Anchor Crafts



Asymmetrisches Top

Dieses schicke Top mit einseitiger Schulter ist auch für einen Dinnerabend ideal geeignet.



Design: © ONLINE Game | Fotos: Herman Weiger, Weiger Design GmbH

Schwierigkeitsgrad



Was wird benötigt?

- **ONLINE LINIE 476 MACADO**
(35 % Leinen, 35 % Baumwolle, 30 % Seide; Lauflänge: 150 m / 50 g) Fb. 04 (rosenholz) 200 (200) ((250)) g
- Stricknadeln Nr. 3.5
- eine kurze Rundstricknadel Nr. 3

Größe

36-38, 40-42 und 44-46. Die Angaben für Größe 40-42 stehen in Klammern (), für Größe 44-46 in Doppelklammern (()). Ist nur eine Angabe vorhanden, gilt diese für alle 3 Größen. Die Toplänge beträgt ca. 55 (56,5) ((58)) cm

Maschenprobe

(Ajournmuster mit Nadel Nr. 3.5)
21 M und 28 R = 10 x 10 cm;
(glatt rechts mit Nadel Nr. 3.5)
21 M und 30 R = 10 x 10 cm
10 x 10 cm = 12 M. und 16 R.

MUSTER

Ajournmuster: (mit Nadel Nr. 3.5) M-Zahl zu Beginn teilbar durch 20 + 1 + RM. Nach der Strickschrift arbeiten. In den Rück-R alle M und Umschläge links stricken. Ab der 29. R ist die M-Zahl teilbar durch 18 + 1 + RM. In der Höhe 1x die 1. – 88. R stricken.

Glatt rechts: (mit Nadel Nr. 3.5) Hin-R rechte M und Rück-R linke M.

Kordelkante: (mit Nadel Nr. 3) 2 M auf der linken Nadel zu den Ausschnitt-M dazu anschlagen. Davon 1 M rechts stricken, die 2. angeschlagene M mit der Ausschnitt-M rechts verschränkt zusammenstricken. * Diese 2 M der rechten Nadel zurück auf die linke Nadel heben und 1 M rechts stricken, die 2. und 3. M rechts verschränkt zusammenstricken, ab * stets wiederholen.

ANLEITUNG

Vorderteil:

103 (123) ((123)) M im doppelfädigen Kreuzanschlag arbeiten, 1 Rück-R linke M, dann im Ajournmuster gerade hochstricken: RM, 11 M vor dem Rap-

port, 4 (5) ((5)) Rapporte), 10 M nach dem Rapport, RM. Nach der Strickschrift arbeiten, d.h. nach der 29. R sind nur noch 93 (111) ((111)) M vorhanden. Nach ca. 32 cm = 88 R Strickschrift glatt rechts weiterarbeiten, dabei für Größe 40-42 über den mittleren 4 senkrechten Lochmusterstreifen je 3 M rechts überzogen zusammenstricken = 93 (103) ((111)) M. Nach ca. 36 cm Gesamtlänge für Armausschnitt und Ausschnitttrundung beidseitig 1x 5 (7) ((9)) M abketten = 83 (89) ((93)) M. Für die Ausschnitttrundung am rechten Rand in jeder 2. R 6x 5, 4x 4, 3x (4x) ((4x)) 2 M, 3x 1 M, in jeder 4. R 2x 1 M abnehmen.

Gleichzeitig für den Armausschnitt am linken Rand in jeder 2. R noch 1x 3, 1x 2 und 4x (5x) ((6x)) 1 M abnehmen = 17 (20) ((24)) M. Nach ca. 55 (56,5) ((58)) cm Gesamtlänge die 17 (20) ((23)) Schulter-M abketten.

Rückenteil:







Wie das Vorderteil beginnen, Armausschnitt und Ausschnitttrundung jedoch gegengleich arbeiten.

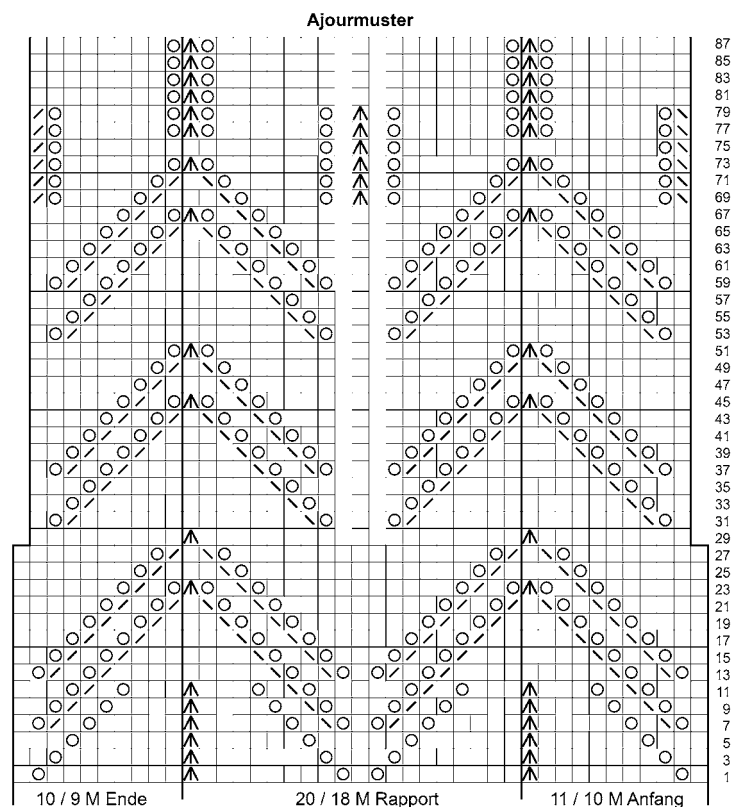
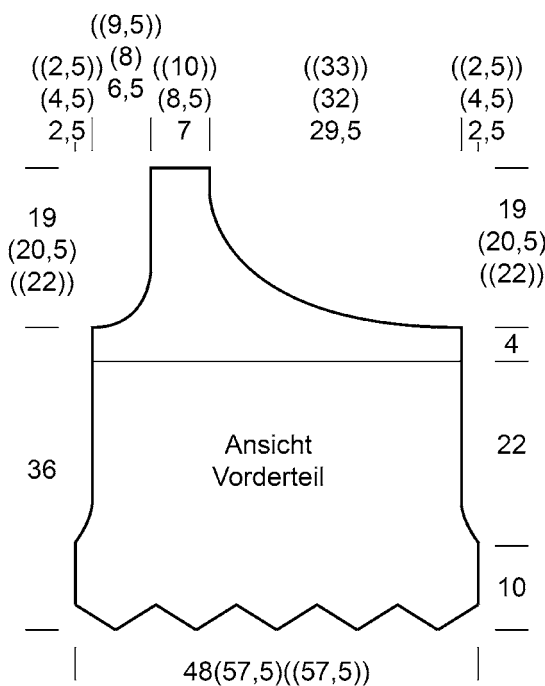
FERTIGSTELLEN

Die Schulternaht und die Seitennähte schließen. Aus dem Armausschnitt ca. 110 (122) ((134)) M mit der Rundstricknadel Nr. 3 auffassen und die M mit einer Kordelkante abketten. Aus dem Ausschnitt ca. 200 (212) ((224)) M auffassen und die M mit einer Kordelkante abketten.

Online Garne, www.online-garne.de

Zeichenerklärung:

-  = rechte M
-  = Umschlag
-  = 2 M rechts zusammenstricken
-  = 2 M rechts überzogen zusammenstricken
-  = keine M – nicht mitzählen
-  = 3 M rechts überzogen zusammenstricken: 2 M zusammen wie zum Rechtsstricken abheben, 1 M rechts stricken und die 2 abgehobenen M darüber ziehen



Sommerhut für Kinder

Dieser kleine Hut schützt die Kleinen vor der Sonne und darf im Urlaubskoffer nicht fehlen.

Schwierigkeitsgrad



Was wird benötigt?

- **SCHACHENMAYR DENIM TWEED** (88 % Baumwolle, 7 % Polyester, 5 % Polyamid; Lauflänge: 210 m ≈ 50 g) Fb 00050 (denim)
1 Knäuel
- Häkelnadel, Nr. 3.5 mm
- Wollnadel

Größe

Kopfumfang ca. 50-52 cm

Maschenprobe

Im Grundmuster mit Nadel 3.5 mm: 22 Stb und 13 Rd
= 10 cm x 10 cm

Bei abweichender Maschenprobe entsprechend dickere oder dünnere Nadeln verwenden.





Zackenponcho

Ein verspielter Überwurf für den Alltag.



A woman with short blonde hair is shown in profile, looking to the left. She is wearing a blue knitted shawl with a lace-like pattern. The background is a plain, light color.

stricken

Violetta Shrug

Ein traumhaft leichtes Laceprojekt.

Feiner Spitzenschal

Glitzer ist das neue Schwarz. Dieser funkelnde Spitzenschal passt perfekt zu Ihrer Abendgarderobe.



Design: Laura Algarra | Fotos: Anchor Crafts

Schwierigkeitsgrad



Material

- **LANCHOR METALLIC** (80 % Viskose, 20 % Polyester, Lauflänge: 25 g ≈ 100 m) Fb. 00324, ca. 4 Knl.
- Häkelnadel Nr. 4 mm
- Wollnadel

Größe

148 x 38 cm

Maschenprobe

18 Stäbchen und 9 Reihen ergeben 10 cm

Zeichenerklärung:

- ▶ = Anfang
- ▷ = Ende
- = Kettmasche (Km)
- = Luftmaschen (Lm)
- × = feste Masche (fM)
- ⊥ = Stäbchen (hStb)
- ↔ = Arbeitsrichtung

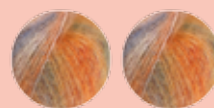
Patentjacke Silkhair

Die perfekte leichte Jacke für kühle Sommerabende

Design: © Lana Grossa GmbH | Fotos: © Yannick Schütte



Schwierigkeitsgrad



Was wird benötigt?

- **LANA GROSSA „SILKHAIR PRINT“** (70 % Mohair (Superkid), 30 % Seide, Lauf­länge = ca. 210 m/25 g): ca. 200 (200 - 225 - 225) g Lachs/Rotviolett/Jeans/Taupe/Rost (Fb 406);
- Stricknadeln Nr. 3 und 3.5;
- 3 Knöpfe und 3 Druckknöpfe, 20 mm Durchmesser.

Größe

36/38 (40/42 - 44/46 - 48/50)

Die Angabe für Größe 40/42 steht in Klammern vor, für Größe 44/46 zwischen, für Größe 48/50 nach den Trennstrichen. Steht nur eine Angabe, so gilt sie für alle Größen.

Maschenprobe

18 M und 40 R Halbpantent mit Nd Nr. 3.5 = 10 x 10 cm.

Lacepullover "Cashmere Dreams"

Als hätten Sie eine weiche und leichte Wolke an.



Schwierigkeitsgrad



Was wird benötigt?

- **LANGYARNS** Cashmere Dreams (65 % Kaschmir, 35 % Seide; Lauflänge: 290 m ≈ 25 g) Fb. Weiß, ca. 6-7 Knäuel
- Stricknadel Nr. 3 und 3.5 mm
- 1 kurze Rundstricknadel Nr. 3

Größe

S - M / L - XL - Modellmaße:
Oberweite: 118/136 cm, Länge: 2 cm

Maschenprobe

Muster II, N Nr 3^{1/2}:
31 M = 10 cm breit.
35 R = 10 cm hoch.



Jungenpullover "Grüner Käfer"

Mit den unterschiedlich verlaufenden Grüntönen erinnert dieser Pullover doch an einen schillernden Rosenkäfer, nicht wahr?



Schwierigkeitsgrad



Was wird benötigt?

- **KATIA SUMMER TWEED DEGRADÉ** (80 % Baumwolle, 18 % Hanffaser, 2 % Polyester, Lauflänge 100 g ≈ 185 m) Fb. 104: **-a)** 3 **-b)** 3 **-c)** 4 **-d)** 4 **-e)**, 5 Knäuel
- Katia Summer Tweed (80 % Baumwolle, 18 % Hanffaser, 2 % Polyester; Lauflänge: 100 g ≈ 185 m) Fb. 67: **-a)** 1 **-b)** 1 **-c)** 2 **-d)** 2 **-e)**, 2 Knäuel
- Stricknadeln Nr. 3.5 und 4

Größe

-a) 104 cm **-b)** 118 cm **-c)** 128 cm **-d)** 140 cm **-e)** 152 cm

Das Modell auf dem Foto entspricht Größe -b) 118 cm

Maschenprobe

Mit SUMMER TWEED DEGRADÉ + SUMMER TWEED

Glatt re. mit Kettenstich-Sticke-
rei, Ndl. Nr. 4 10 x 10 cm = 19
M. und 24 R.

Häkeltop Kiwi

Bringen Sie Farbe in Ihren Kleiderschrank mit diesem saftig grünen Häkeltop.



Schwierigkeitsgrad



Was wird benötigt?

- **ONLINE LINIE 107 SUPER-SOFT** (60 % Baumwolle, 40 % Polyacryl; Lauflänge: 130 m / 50 g) Fb. 271 (kiwi) 200 (250) ((250)) g
- eine Häkelnadel Nr. 3.5

Größe

34-36, 38-40 und 42-44. Die Angaben für Größe 38-40 stehen in Klammern (), für Größe 42-44 in Doppelklammern (). Ist nur eine Angabe vorhanden, gilt diese für alle 3 Größen. Die Toplänge beträgt ca. 60 (61) ((62,5)) cm

Maschenprobe

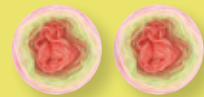
(Grundmuster) 20 M (2 Rapporte) und 8,5 R = 12 x 10 cm;
(Stäbchen) 15 M und 8 R = 10 x 10 cm

Tuch "Sweetheart"

Viele kleine Herzchen verstecken sich im Muster dieses Schultertuchs. Wie eine süße Liebesbotschaft.



Schwierigkeitsgrad



Was wird benötigt?

- **GARNMANUFAKTUR, LOLA 4-FACH** (50 % Baumwolle, 50 % Polyacryl, 100 g ≈ 375 m)
Fb. Blumenstrauß ca. 250 g
- Häkelnadel Nr. 4
- Sticknadel

Größe

170 cm x 90 cm

Maschenprobe

18 Stb x 10-11 R mit Nd Nr 4
gehäkelt = 10 cm x 10 cm

Mädchentop

Muscheln gibt es nicht nur am Strand, sondern auch auf diesem Mädchentop im Muschelmuster.

Schwierigkeitsgrad



Was wird benötigt?

- **KATIA MENFIS COLOR**
(100 % Baumwolle, Lauflänge: 100 g ≈ 240 m) Fb. 119,
-a) 1 -b) 2 -c) 2 -d) 2 -e) 2
Knäuel
- Häkelnadel Nr. 3 mm

Größe

- a) 104 cm -b) 118 cm -c) 128 cm
-d) 140 cm -e) 152 cm
Das Modell auf dem Foto entspricht Größe -b) 118 cm

Maschenprobe

Doppelstb., Häkelnvl. Nr. 3 mm
10 x 10 cm = 21 M. und 7,5 R.



Shirt Cara

Ein romantisches Modell mit klassischem Lochmuster.

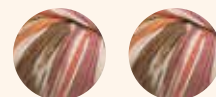


Herrenshirt

Dieses kurzärmlige bunte Shirt ist genau das Richtige für sonnige Tage.



Schwierigkeitsgrad



Was wird benötigt?

- **KATIA DEGRADÉ SUN**
(100 % Baumwolle, 50 g ≈ 115 m) Fb. 51 **-a)** 8 **-b)** 9 **-c)** 10 **-d)** 11 Knäuel
- Stricknadel Nr. 4

Größe

-a) 48-50 **-b)** 52-54 **-c)** 56-58
-d) 60-62

Das Modell auf dem Foto entspricht Größe -a) 48-50

Maschenprobe

Glatt re., Ndl. Nr. 4 10 x 10
cm = 19 M. und 26 R.

stricken

Schal "Mare"

Liegt um Ihren Hals wie eine
feine Meeresbrise.

