

# Schlafendes Schäfchen

Was wird benötigt?

- Anchor Baby Pure Cotton (100 % Baumwolle, 50 g ≈ 165 m) Fb. 00105 (Creme) 2 Knäuel
- Anchor Stranded Cotton Fb. 00403 und 00075 je 2x
- Häkelnadel, 1.75 - 2.00 mm
- Füllmaterial
- Holzring, ø 6.5 cm
- Maschenhalter
- Wollnadel, Schere

Größe:

Rasselschaf: 7 cm (ohne Holzring)

Kuschelschaf: ca. 21 cm



## BESONDERE MASCHEN

Büschelmasche: Umschlag und Schlinge aus der der nächsten Masche holen, Faden holen und durch 2 Schlingen (2 Schlingen auf der Häkelnadel), diesen Vorgang noch 3-mal aus derselben Masche, dann Faden durch alle 5 Schlingen auf der Nadel.

Puffstich (5 zusammen abgemaschte Stäbchen): 1 Umschlag, 1 Schlinge aus der folgenden Masche holen (2 Schlingen auf der Nadel), 1 Umschlag, 1 Schlinge aus derselben Masche, mit einer weiteren Schlinge 2 Schlingen abmaschen (3 Schlingen auf der Nadel), diesen Vorgang noch 2x wiederholen, dann alle 5 Schlingen zusammen abmaschen.

## ANLEITUNG

### RASSELSCHAF KOPF

Nach Häkelschrift 1 arbeiten.

### OHR (2x)

Nach Häkelschrift 2 arbeiten.

### SCHWANZ

Nach Häkelschrift „Schwanz“ arbeiten.

### BLUME

Nach Häkelschrift „Blume“ arbeiten.

## GROSSE RINGBEFESTIGUNG

Nach Häkelschrift „Ringbefestigung“ arbeiten.

## KLEINE RINGBEFESTIGUNG

Nach Häkelschrift „Kleine Ringbefestigung“ arbeiten.

## FERTIGSTELLEN

Nach Wunsch den Kopf stopfen. Wie beim Spielzeugschäfchen den Kopf fertigstellen. Die große und kleine Ringbefestigung am Ring festnähen. Den Kopf und die Blume an die große Befestigung nähen, den Schwanz an die kleine Ringbefestigung.

## ANLEITUNG

### KUSCHELSCHAF KOPF

Nach Häkelschrift 1 arbeiten.

### OHREN (2x)

Nach Häkelschrift 2 arbeiten.

### BEINE (2x)

Nach Häkelschrift „Bein 1“ und „Bein 2“ arbeiten, dabei während der Arbeit bereits stopfen.

## KÖRPER

Nach Häkelschrift „Körper“ arbeiten.

## ARME (2x)

Nach Häkelschrift „Arme“ arbeiten.

## SCHWANZ

Nach Häkelschrift „Schwanz“ arbeiten.

## BLUME

Nach Häkelschrift „Blume“ arbeiten.

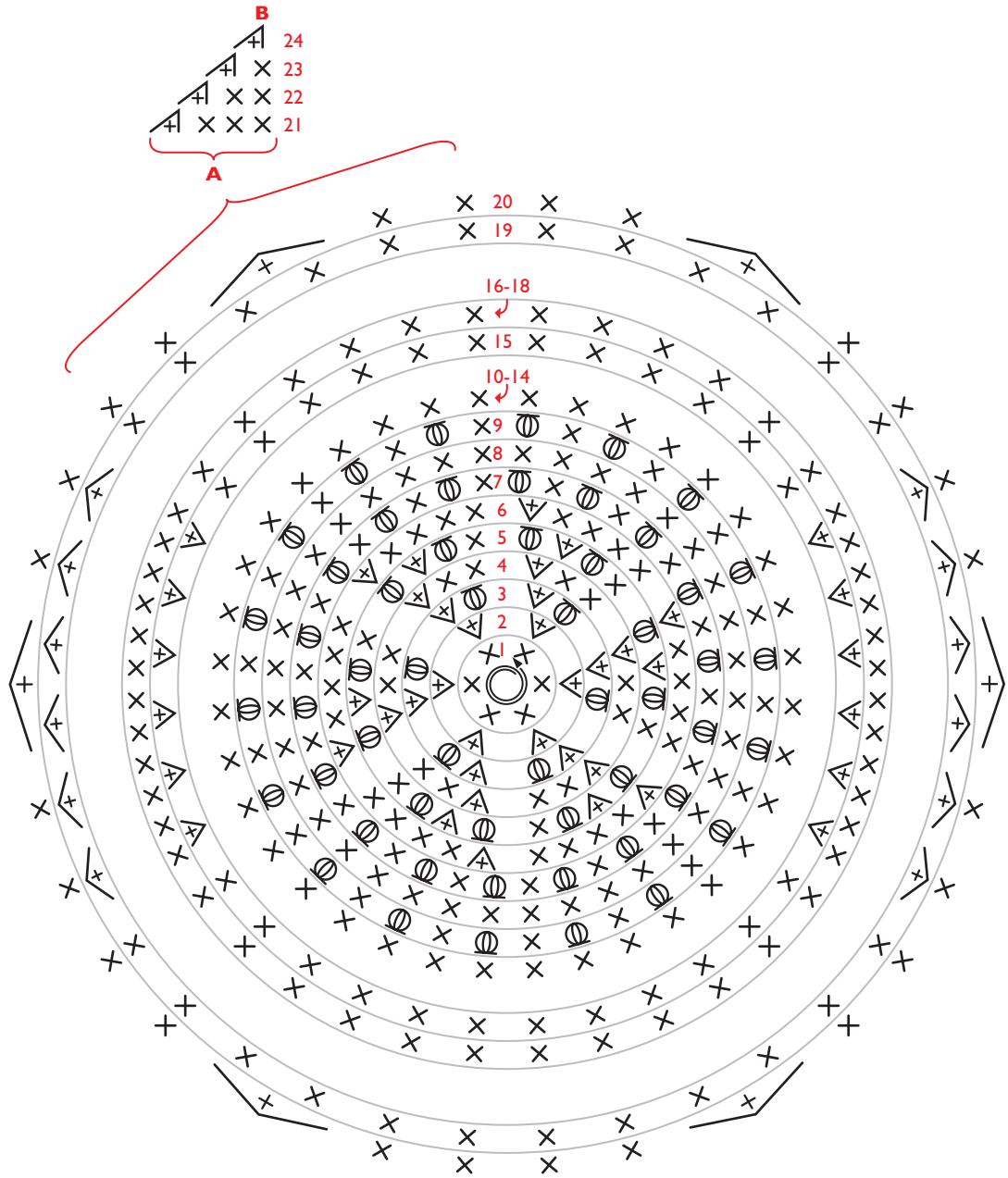
## FERTIGSTELLEN

Mit dem schwarzen Stickgarn zwei schlafende Augen auf das Gesicht sticken, mit dem rosafarbenen Stickgarn Nase und Mund aufstickern. Die Ohren annähen. Den Kopf stopfen und an den Körper nähen. Den Schwanz stopfen und auf der Rückseite des Körpers annähen. Die Arme stopfen und an die Seiten des Körpers nähen.

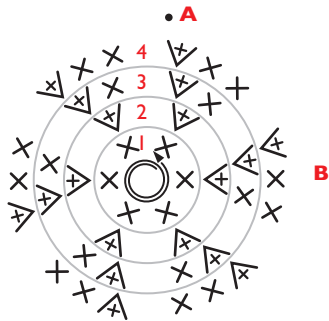
Die Blume am Kopf des Schäfchens fixieren und annähen.

Anchor Studio, [www.anchorcrafts.com](http://www.anchorcrafts.com)

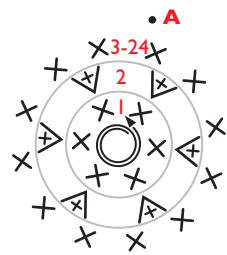
HÄKELSCHRIFT 1: KOPF



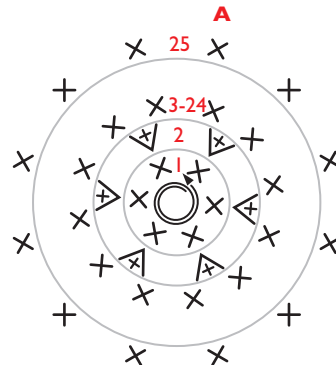
HÄKELSCHRIFT 2: OHREN



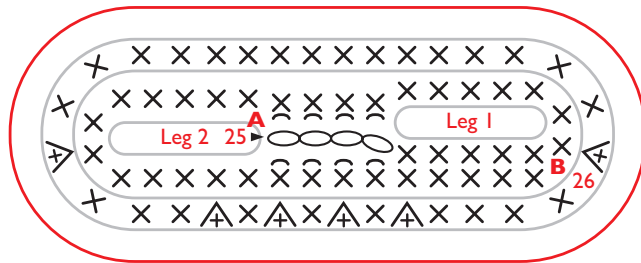
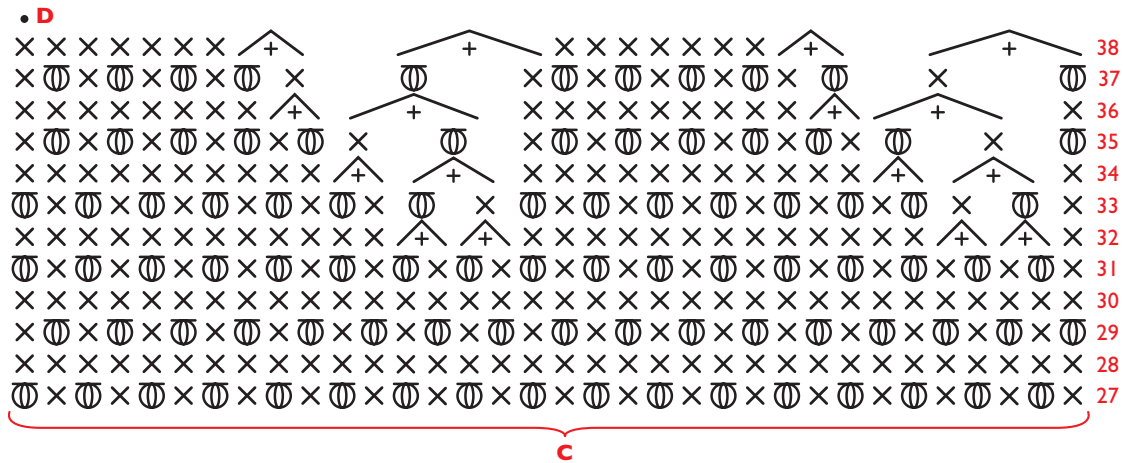
HÄKELSCHRIFT 3: BEIN 1



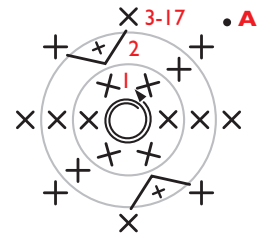
HÄKELSCHRIFT 4: BEIN 2



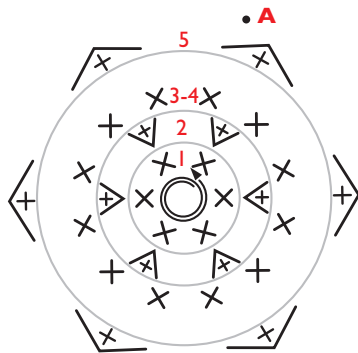
## HÄKELSCHRIFT 5: KÖRPER



## HÄKELSCHRIFT 6: ARME



## HÄKELSCHRIFT 7: SCHWANZ



## ZEICHENERKLÄRUNG

- Fadenring
- Kettmasche
- Luftmasche
- feste Masche
- fM in das hintere Maschenglied
- 1 feste Masche zunehmen (2 fM in eine Einstichstelle) Auch gezeigt als |
- 1 feste Masche abnehmen (2 Feste Maschen zusammen) Auch gezeigt als |
- Halbes Stäbchen (hStb)
- Stäbchen
- Anfang
- 2** Nr. der Reihe

## HÄKELSCHRIFT 8: BLUME

