

# Pullover

mit halblangen Ärmeln

## MUSTER:

**Halbpatent, M-Zahl teilbar durch 2 + 1 + 2 Randm:** Nach der Strickschrift arbeiten. Es sind Hin- und Rück-R gezeichnet. Mit der M vor dem Rapport beginnen, den Rapport von 2 M stets wdh und mit den M nach dem Rapport enden. 1x die 1. – 3. R arb, dann die 2. und 3. R stets wdh.

**Glatt re:** Hin-R re, Rück-R li str

## ANLEITUNG:

**Rückwärtiges Mittelteil:** 47 M mit Nadeln Nr. 4 anschlagen und 56 (58, 60) cm im Halbpatent str. M abk.

**Vorderes Mittelteil:** Ebenso arbeiten.

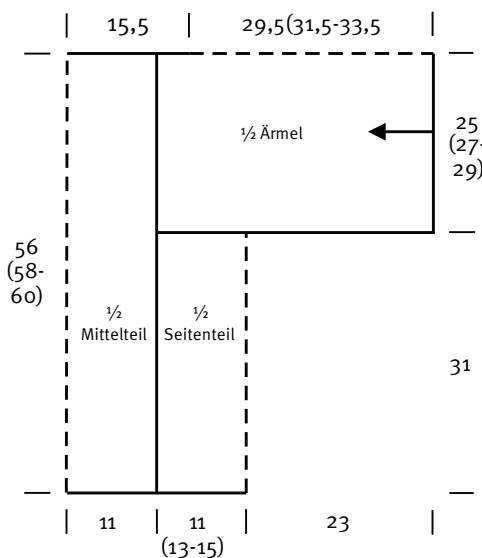
**Seitenteil (2x):** 57 (67, 77) M mit Nadeln Nr. 4 anschlagen und 31 cm glatt re str. M abk.

**Ärmel:** 105 (113, 121) M mit Nadeln Nr. 4 anschlagen und im Halbpatent str. In 29,5 (31,5, 33,5) cm Gesamthöhe die mittl M abk und die beiden Seiten getrennt beenden. In 34 (36, 38) cm Gesamthöhe restliche M abk. Andere Seite ebenso beenden. Den 2. Ärmel ebenso arb.

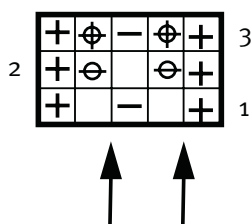
## FERTIGSTELLEN:

Teile laut Schnitt spannen, leicht anfeuchten und trocknen lassen. Seitenteile an die Mittelteile nähen. Ärmel einsetzen. Ärmelnähte schließen. Den Halsausschnitt, die unteren Ärmelränder und den unteren Pulli-rand je mit 1 Runde feste Maschen mit Häkelnadel Nr. 3,5 umhäkeln. •

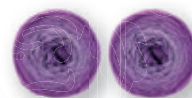
## SCHNITT:



## STRICKMUSTER:



## Schwierigkeitsgrad



## Material

- **Lana Grossa Gomitolo Denim** (80 % Baumwolle, 20 % Polyamid, LL 740 m/200 g) 400 g in Lila (Fb 6)

- Stricknadeln 4,0 mm

- Häkelnadel 3,5 mm

## Größe

36–38, 40–42 und 44–46

Die Angaben für Größen 40–42 und 44–46 stehen in Klammern. Ist nur eine Angabe gemacht, gilt diese für alle Größen.

## Maschenprobe

Glatt re mit Nd 4,0 mm:

25 M und 33 R = 10 x 10 cm

Halbpatent mit Nd 4,0 mm:

20,5 M und 35 R = 10 x 10 cm.

## Zeichenerklärung:

⊕ = Randm

□ = 1 M re

◻ = 1 M li

⊖ = 1 M mit 1 U wie zum li str abh

⊕ = 1 M mit dem U re zus-str