

Rebecca One



FOTOS: JOHANNES CASPERSEN FÜR REBECCA

Originalanleitung Rebecca-Modell-Nr. RA060.004 Gehäkelter Schal

© Rebecca Trade GbR, Mühlenstraße 74, 25421 Pinneberg
Telefon: 04101 553887, Telefax: 04101 208551
E-Mail: info@rebecca-online.de, www.rebecca-online.de

Alle Modelle sind urheberrechtlich geschützt. Jede Verwertung ist ohne unsere Zustimmung unzulässig. Das gilt für Vervielfältigungen, Übersetzungen und Mikroverfilmungen sowie Einspeicherung und Verarbeitung in elektronischen Systemen. Es ist ohne schriftliche Genehmigung nicht gestattet, Abbildungen von Rebecca zu scannen, in PCs oder auf CDs zu speichern, zu verändern oder zu manipulieren.

fashioned by



Bevor Sie mit dem Stricken beginnen, hier noch einige Tipps für das gute Gelingen Ihres Modells

Besonders wichtig: die Maschenprobe und das Garn

Verwenden Sie immer das in der Anleitung angegebene Originalgarn, denn nur damit kann Ihr Modell gelingen! Andere Garne, auch solche mit ähnlicher Struktur und gleicher Lauflänge, haben meistens nicht dieselbe Maschenprobe. Und nur wenn Ihre Probe übereinstimmt, haben Sie die Garantie, dass Ihr Modell gelingt. Die Maschenprobe sollte etwa 12 cm x 12 cm groß sein. Zählen Sie Maschen und Reihen von 10 cm x 10 cm aus und vergleichen Sie diese Zahlen mit den Angaben in der Anleitung. Wenn Ihr Ergebnis anders ausgefallen ist, müssen Sie die Nadelstärke entsprechend ändern.

Die Garnqualität

Detaillierte Informationen zu den verwendeten Garnqualitäten finden Sie im Internet unter www.rebecca-online.de.

Abkürzungen

M = Masche/n • R = Reihe/n • Rd = Runde/n • re = rechts, rechte/n • li = links, linke/n • str = stricken • wdh = wiederholen

Originalanleitung Rebecca-Modell-Nr. RA060.004 Gehäkelter Schal

ffh-Garn DUNDEE LAME: 38 % Wolle, 53 % Polyacryl, 6 % Viskose, 3 % Polyester Metall (Laufl. ca. 125 m/50 g)

Größe: ca. 32 cm x 224 cm.

Material: *ffh*-Garn DUNDEE LAME, 250 g in Beigemeliert Nr. 101.

Prym-Häkelnadel Nr. 5.

Häkelmuster: Siehe Schema.

Nach der 1. bis 4. R die 5. bis 8. R stets wdh.

Maschenprobe: 16 M [1 Rapport] ist ca. 8 cm breit, 4 R sind ca. 7 cm hoch.

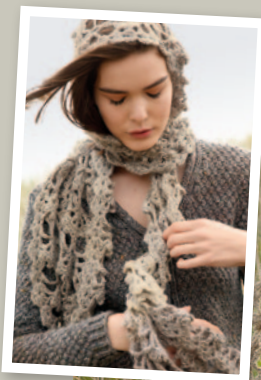
Schal: Von der Mitte nach außen häkeln.

68 Luftm anschlagen [= 4 Rapporte, 1 End-M und 3 Wende-Luftm] und im Häkelmuster arbeiten.

In ca. 112 cm Höhe, nach 64 R bzw. nach einer 8. Muster-R, die Arbeit beenden.

Nun den Faden an der Anschlagkante neu anmaschen, dann die 2. Seite ebenso häkeln.

Das Teil spannen und unter feuchten Tüchern trocknen lassen.

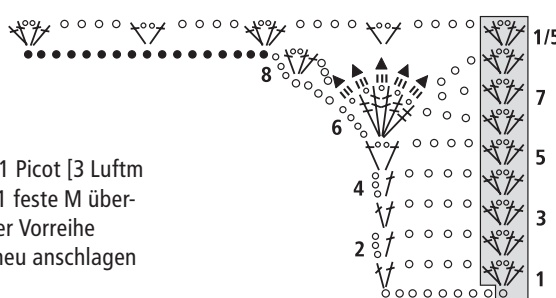


ORIGINAL REBECCA-GARN-PAKET
Euro
29,75
Einheitsgröße
WWW.REBECCA-ONLINE.DE

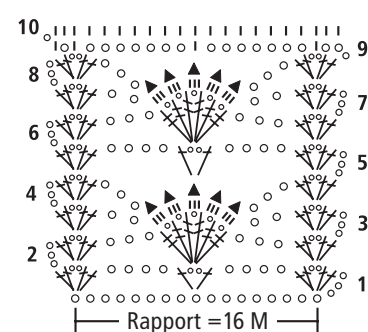
Zeichenerklärung

- = 1 Luftm
- = 1 feste M
- † = 1 Stäbchen [Stb]
- ‡ = 1 Doppelstäbchen [DStb]
- ▲ = 1 feste M in die 1. feste M, mit 1 Picot [3 Luftm und 1 feste M in die 1. der 3 Luftm] 1 feste M übergehen, 1 feste M in die 3. feste M der Vorreihe
- = mit einem Extrafaden 1 Luftm neu anschlagen

Schema für den Beginn der Vorderteile



Schema für das Häkelmuster



© Rebecca Trade GbR, Mühlenstraße 74, 25421 Pinneberg
Telefon: 04101 553887, Telefax: 04101 208551
E-Mail: info@rebecca-online.de, www.rebecca-online.de

Alle Modelle sind urheberrechtlich geschützt. Jede Verwertung ist ohne unsere Zustimmung unzulässig. Das gilt für Vervielfältigungen, Übersetzungen und Mikroverfilmungen sowie Einspeicherung und Verarbeitung in elektronischen Systemen. Es ist ohne schriftliche Genehmigung nicht gestattet, Abbildungen von Rebecca zu scannen, in PCs oder auf CDs zu speichern, zu verändern oder zu manipulieren.

fashioned by

