

## Die große Patchworkfamilie von PARTNER Medien



# Mediadaten 2017

Anzeigen-Preisliste Nr. 22  
Gültig ab 01.12.2016

## Titelporträt Patchworkfamilie

**PATCHWORK Magazin** erscheint seit 1996 jeden zweiten Monat im Zeitschriftenhandel. Hier finden Anfänger und Fortgeschrittene viele verschiedene Modelle mit genauen Anleitungen zum Nacharbeiten, Firmenporträts, das Leserforum und aktuelle Produktinformationen.

**Patchwork SPEZIAL** erscheint ebenfalls alle 2 Monate und beschäftigt sich mit ausgesuchten Themenbereichen.

**PATCHWORK PROFESSIONAL** stellt 4 x pro Jahr neben Künstlerporträts und Interviews neue Techniken und Materialien zum Experimentieren und kreativen Gestalten vor. Alle 3 Zeitschriften bieten ein umfangreiches Fachhändlerverzeichnis.



PARTNER Medien Verlags- und Beteiligungs GmbH  
Postfach 810 420, 70521 Stuttgart

### Verlagsleitung

Heiko Christensen (Prokurist)

### Verlagskoordination

Jenny Dressel, Tel.: 0711/7252-229  
E-Mail: dressel@partnermedienverlag.de  
Internet: www.partnermedienverlag.de

### Redaktion und Produktion

PARTNER MedienWerkstatt UG (haftungsbeschränkt),  
Backesstraße 12, 65795 Hattersheim, Tel.: 06196/97290-40  
Jasmin Eisenbeiser (Chefredaktion)  
Tel.: 06196/97290-31, Fax: 06196/97290-29  
E-Mail: j.eisenbeiser@patchworkmagazin.de  
Dorothee Crane (Redaktion)  
Tel.: 06196/97290-32, Fax: 06196/97290-29  
E-Mail: d.crane@patchworkmagazin.de

### Anzeigenservice

Fachschriften-Verlag GmbH & Co. KG  
Höhenstraße 17, 70736 Fellbach  
Tel.: 0711/5206-1, Fax: 0711/5206-300

### Anzeigenverkauf

Peter Schachtl  
Tel.: 08064/905975, E-Mail: schachtl@fachschriften.de

### Anzeigendisposition/ Händlereinträge

Simon Lindemann  
Tel.: 0711/5206-289, E-Mail: lindemann@fachschriften.de

### Zahlungsbedingungen

14 Tage nach Rechnungsdatum ohne Abzug,  
bei Bankeinzug 3 % Skonto

### Bankverbindung

BW Bank Stuttgart  
IBAN: DE13 6005 0101 0002 6805 14  
BIC: SOLADEST600

### Jahrgang

21. Jahrgang 2017

### Erscheinungsweise

Siehe Terminplan

### Druckauflage

55.000 Exemplare

### Heftformat

Magazin + Spezial 210 mm breit x 280 mm hoch  
Professional 210 mm breit x 297 mm hoch (A4)

### Satzspiegel

185 mm breit x 250 mm hoch

### Spaltenbreite

Redaktion: 3 Spalten à 58 mm  
Anzeigen: 4 Spalten à 44 mm

### Verarbeitung

Rückenstichheftung (PATCHWORK Magazin und SPEZIAL)  
Klebebindung (PATCHWORK PROFESSIONAL)

### Druckdaten

Bis zum Anzeigenschlusstermin benötigen wir  
eine fertige Druckdatei:  
– PDF, TIFF (300 dpi), JPG (300 dpi)  
(Farbprofil ISO coated v2 und PDF X3)  
– QuarkXPress (TIFF oder EPS)  
– InDesign  
Per **E-Mail** an lindemann@fachschriften.de

### Druckverfahren

Rollenoffset, 60er Raster

### Druckreihenfolge

schwarz/cyan/magenta/gelb

### Farben

Europa-Skala nach DIN 16 519

# Themen und Termine 2017



Ausgabe	Erst-verkaufs-tag	Anzeigen-schluss/ Druckdaten
<b>1/2017</b>	12.11.2016	26.09.2016
<b>2/2017</b>	07.01.2017	21.11.2016
<b>3/2017</b>	11.03.2017	23.01.2017
<b>4/2017</b>	06.05.2017	20.03.2017
<b>5/2017</b>	08.07.2017	22.05.2017
<b>6/2017</b>	09.09.2017	24.07.2017
<b>1/2018</b>	11.11.2017	25.09.2017
<b>2/2018</b>	13.01.2018	27.11.2017

## Kurzinfo

PATCHWORK Magazin stellt in jeder Ausgabe 20 bis 35 Modelle zum Nacharbeiten vor unter Verwendung aktueller Stoffe und nach jahreszeitlichen Motiven.

Weitere Inhalte: Aktuelle Produktinformationen, Firmenporträts, Leserforum, Termine, Veranstaltungen, Buchtipps und vieles mehr.

Zielgruppe: Anfänger mit Grundkenntnissen und Fortgeschrittene.

Mit Arbeitsbogen in Originalgröße.



Ausgabe	Erst-verkaufs-tag	Anzeigen-schluss/ Druckdaten	Themen
<b>1/2017</b>	03.12.2016	17.10.2016	<b>3-2-1 fertig</b>
<b>2/2017</b>	11.02.2017	26.12.2016	<b>Die 100 besten Ideen</b>
<b>3/2017</b>	01.04.2017	13.02.2017	<b>Easy</b>
<b>4/2017</b>	10.06.2017	24.04.2017	<b>Taschen</b>
<b>5/2017</b>	19.08.2017	03.07.2017	<b>Farbenzauber</b>
<b>6/2017</b>	14.10.2017	28.08.2017	<b>Weihnachten</b>
<b>1/2018</b>	09.12.2017	23.10.2017	<b>Mit Patchwork durch das Jahr</b>

## Kurzinfo

Patchwork SPEZIAL widmet sich intensiv ausgewählten Themenbereichen. Genaue Anleitungen und Vorlagen zu den Modellen zeigen unseren LeserInnen verschiedenste Techniken mit aktuellen Stoffen.

Zielgruppe: Anfänger, Fortgeschrittene und Profis.

Mit Arbeitsbogen in Originalgröße.



Ausgabe	Erst-verkaufs-tag	Anzeigen-schluss/ Druckdaten
<b>1/2017</b>	14.01.2017	28.11.2016
<b>2/2017</b>	08.04.2017	20.02.2017
<b>3/2017</b>	15.07.2017	29.05.2017
<b>4/2017</b>	14.10.2017	28.08.2017
<b>1/2018</b>	13.01.2018	27.11.2017

## Kurzinfo

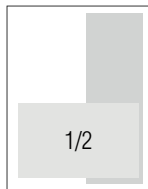
PATCHWORK PROFESSIONAL möchte seine LeserInnen inspirieren und Anregungen zum Experimentieren und Weiterentwickeln geben. Wir stellen neue Techniken und Materialien vor und präsentieren Werke von ausgesuchten Künstlern.

Weitere Inhalte: Künstlerporträts und Interviews, aktuelle Produktinformationen, Büchertipps, Adressen, Termine und ein Arbeitsbogen.

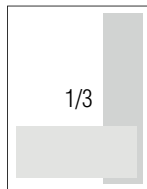
Zielgruppe: Fortgeschrittene und Profis.



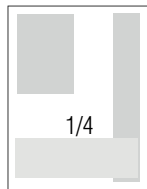
Größe in Seitenteilen	Satzspiegelformat		Anschnitt-Format + 5 mm Beschnitt		Preise in Euro zuzüglich MwSt. (Platzierungszuschlag +10 %)			Promotion Promotionseiten zur Produktvorstellung, Unternehmensporträt, Sonderthemen usw. Sprechen Sie mit uns über diese besondere Werbeform. Preis auf Anfrage.
	Breite mm	Höhe mm	Breite mm	Höhe mm	4c	2c	sw	
1/1	185	250	210	280	1.990	1.720	1.590	<b>Nachlässe</b> <u>Malstaffel</u> 4 x 5 % 8 x 10 % 10 x 15 % 12 x 20 % 16 x 25 %  <u>Mengenstaffel</u> 3 Seiten 10 % 6 Seiten 20 % 10 Seiten 25 % 12 Seiten 28 % 16 Seiten 30 %  (Bei Abnahme innerhalb von 12 Monaten. Beilagen, Beihefter und Promotions sind nicht rabattfähig. Alle Preise zzgl. MwSt.)
1/2 2-spaltig hoch 4-spaltig quer	91 185	250 124	104 210	280 139	1.005	870	810	
1/3 1-spaltig hoch 4-spaltig quer	58 185	250 80	72 210	280 98	670	585	545	
1/4 1-spaltig hoch 2-spaltig hoch 4-spaltig quer	44 91 185	250 124 61	— — —	— — —	500	435	410	
1/8 1-spaltig hoch 2-spaltig quer 4-spaltig quer	44 91 185	124 61 30	— — —	— — —	250	220	205	
1/16 1-spaltig hoch 2-spaltig quer	44 91	61 30	— —	— —	126	110	103	



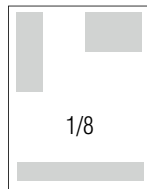
1/2 Seite



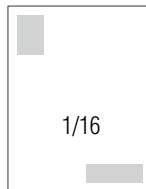
1/3 Seite



1/4 Seite



1/8 Seite



1/16 Seite

<b>Beilagen</b> bis 25 g	o/oo	75,00 €
<b>Teilbeilagen</b> bis 25 g, Auflage (mind. 10.000 Expl.)	o/oo	85,00 €
je 5 g Mehrgewicht = Mehrkosten	o/oo	5,00 €
<b>Beihefter</b> 4 Seiten	o/oo	95,00 €

**Anliefertermin** 3 Wochen vor Erstverkaufstag an die Druckerei

## Ihr Händlereintrag in der Zeitschrift Kleinanzeigen im Fachhändlerverzeichnis

### Preise:

<b>Grundeintrag</b>	<b>48,00 € für 6 Zeilen (s/w)</b>
<b>Erweiterte Einträge</b>	jede weitere Zeile 8,00 €
<b>Logo/Foto</b>	1,40 € je mm s/w
<b>Farbzuschlag</b>	6,00 € je Logo/Foto

Sie erhalten jeweils 2 Belegexemplare.

Händlereinträge sind (außer Patchwork SPEZIAL) nur bis auf Widerruf buchbar (und mit Bankeinzug). Rücktritt jederzeit zum Anzeigenschluss möglich. (Händlereinträge sind nicht rabatt- und provisionsfähig. Alle Preise zzgl. MwSt)

## Ihr Händlereintrag zusätzlich kostenlos im Internet\* Die Online-Fachhändler-Suche im neuen Design!

### Ihre Vorteile:

- Mit Suchfunktionen → Jeder findet Ihr Geschäft!
- Mit Link zu Ihrer Homepage und Ihrem Onlineshop  
→ Die direkte Verbindung für neue Interessenten und Kunden!
- Vernetzung von zahlreichen Internetseiten der großen Patchworkfamilie und der erfolgreichen NADELWELT Karlsruhe  
→ Die perfekte Möglichkeit Synergieeffekte zu nutzen und potenzielle Kunden zu gewinnen!

\* bei Buchungen bis auf Widerruf



### Musterfirma

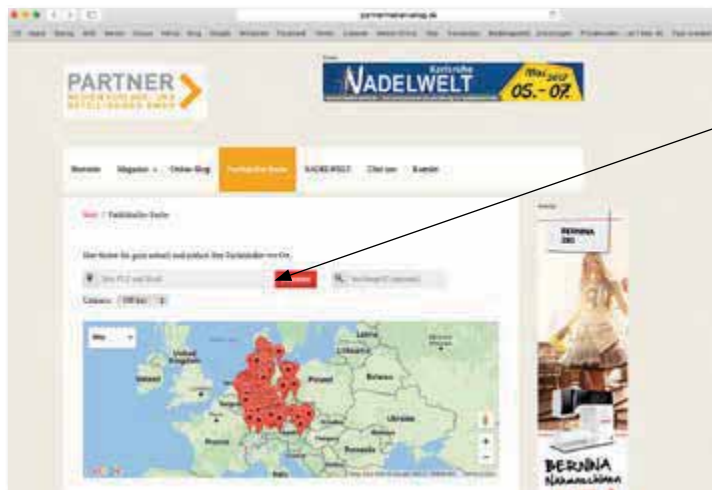
Max Mustermann

Musterstraße 1, **54321 Musterstadt**

Tel.: 0 12 34/12 34, Fax: 0 12 34/12 35

E-Mail: [mustermann@t-online.de](mailto:mustermann@t-online.de)

Online-Shop: [www.musterfirma.de](http://www.musterfirma.de)



Unsere neue Fachhändler-Suche ist über folgende Internetseiten zu erreichen:

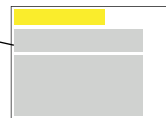
- [www.nadel-welt.de](http://www.nadel-welt.de)
- [www.patchwork-magazin.de](http://www.patchwork-magazin.de)
- [www.patchwork-spezial.de](http://www.patchwork-spezial.de)
- [www.patchwork-professional.de](http://www.patchwork-professional.de)
- [www.kreuzstichmotive.de](http://www.kreuzstichmotive.de)
- [www.partnermedienverlag.de](http://www.partnermedienverlag.de)

Bannerwerbung erscheint als Rotationsbanner auf folgenden Internetseiten: [www.partnermedienverlag.de](http://www.partnermedienverlag.de), [www.patchwork-magazin.de](http://www.patchwork-magazin.de), [www.patchwork-spezial.de](http://www.patchwork-spezial.de) und [www.patchwork-professional.de](http://www.patchwork-professional.de).



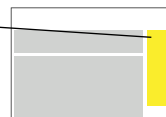
## Standardformate

Beispiele:



**Fullsize-Rotations-Banner 2 Monate 130 €**

Format: 468 x 60 Pixel  
Dateiformat: JPG-, GIF-, PNG- oder Flash-Datei  
Dateigröße: max. 40 KB



**Skyscraper-Rotations-Banner 2 Monate 210 €**

Format: 120, 140 oder 160 x 600 Pixel  
Dateiformat: JPG-, GIF-, PNG- oder Flash-Datei  
Dateigröße: max. 40 KB

Weitere Formate auf Anfrage möglich!

Gerne erstellen wir für Sie gegen Aufpreis Ihren Banner.

## Allgemeine Geschäftsbedingungen

**Anschrift:** Partner Medien Verlags- und Beteiligungs GmbH  
Julius-Hölder-Straße 47  
70597 Stuttgart  
Telefon: 0711/7252-229  
Telefax: 0711/7252-380  
info@partnermedienverlag.de

**Registergericht:** Amtsgericht Stuttgart  
HRB Stuttgart 17800

**Umsatzsteuer-Identifikationsnummer gemäß §27a des Umsatzsteuergesetzes:**  
DE 251956268

**Geschäftsführer:** Uwe Reynartz, Werner Hirschberger

Die „AGB für Anzeigen und Fremdbeiträge in Zeitschriften“ finden Sie online bei den Mediadaten der einzelnen Zeitschriften unter [www.partnermedienverlag.de](http://www.partnermedienverlag.de)

**Anschrift:** Partner Medien Verlags- und Beteiligungs GmbH  
Julius-Hölder-Straße 47  
70597 Stuttgart  
Telefon: 0711/7252-229  
Telefax: 0711/7252-380  
info@partnermedienverlag.de

**Registergericht:** Amtsgericht Stuttgart  
HRB Stuttgart 17800

**Umsatzsteuer-Identifikationsnummer gemäß §27a des Umsatzsteuergesetzes:**  
DE 251956268

**Geschäftsführer:** Uwe Reynartz, Werner Hirschberger

1. Anzeigenaufträge sind im Zweifel innerhalb eines Jahres nach Vertragsabschluss abzuwickeln.
2. Die in der Anzeigenpreisliste bezeichneten Nachlässe werden nur für die innerhalb eines Jahres erscheinenden Anzeigen eines Werbungtreibenden gewährt. Die Frist beginnt mit dem Erscheinen der ersten Anzeige.
3. Der Werbungtreibende hat rückwirkenden Anspruch auf den seiner tatsächlichen Abnahme von Anzeigen innerhalb Jahresfrist entsprechenden Nachlass, wenn er zu Beginn der Frist einen Auftrag abgeschlossen hat, der auf Grund der Preisliste zu einem Nachlass von vornherein berechtigt.
4. Der Ausschluss von Mitbewerbern ist unzulässig.
5. Der Verlag behält sich vor, Anzeigen-, Beihefter- und Beilagenaufträge – auch einzelne Abrufe im Rahmen eines Abschlusses – wegen des Inhalts, der Herkunft oder der technischen Form nach einheitlichen Grundsätzen des Verlages abzulehnen.
6. Probeabzüge werden nur auf ausdrücklichen Wunsch geliefert (nicht bei fertig gelieferten Anzeigendateien). Sendet der Auftraggeber den ihm rechtzeitig übermittelten Probeabzug nicht fristgemäß zurück, so gilt die Genehmigung zum Druck als erteilt.
7. Der Verlag liefert zusammen mit der Rechnung eine Belegseite bzw. einen Ausschnitt. Vollständige Hefte werden geliefert, sofern Art und Umfang des Auftrags dies rechtfertigen.

8. Wird ein Auftrag aus Umständen nicht erfüllt, die der Verlag nicht zu vertreten hat, so hat der Auftraggeber, unbeschadet etwaiger weiterer Rechtspflichten, den Unterschied zwischen dem gewährten und dem der tatsächlichen Abnahme entsprechenden Nachlass dem Verlag zurückzuerstatten.
9. Bei Änderung der Preisliste oder der Geschäftsbedingungen wird für bereits angelaufene Abschlüsse eine Karenzzeit von 3 Monaten eingeräumt.
10. Erscheint eine Zeitschrift infolge höherer Gewalt nicht oder nicht termingerecht, so ergeben sich daraus keine Ansprüche des Inserenten gegenüber dem Verlag.
11. Gelieferte Druckunterlagen werden nur auf besondere Anforderung an den Auftraggeber zurückgesandt. Die Pflicht zur Aufbewahrung endet drei Monate nach Veröffentlichung der Anzeige.
12. Geschäftsbedingungen des Auftraggebers, die zu diesen Bedingungen im Widerspruch stehen, sind für den Verlag unverbindlich, auch wenn sie dem Auftrag zugrunde gelegt wurden und der Verlag ihrem Inhalt nicht ausdrücklich widersprochen hat.
13. Die Werbungsmitteiler und Werbeagenturen sind verpflichtet, sich in ihren Angeboten, Verträgen und Abrechnungen mit den Werbungtreibenden an die Preisliste des Verlages zu halten. Die vom Verlag gewährte Mittlervergütung darf an die Auftraggeber weder ganz noch teilweise weitergegeben werden.
14. Erfüllungsort und Gerichtsstand ist für beide Teile Stuttgart.

## Attraktive Zielgruppen

Beinahe 100 % unserer Leser sind Frauen, davon über 80 % im Alter zwischen 30 bis 59 Jahren. Im Durchschnitt wird jedes Exemplar von zwei Personen gelesen. Die Kaufkraft unserer Leserinnen liegt auf einem sehr hohen Niveau. Fast die Hälfte geben im Jahr über 400 Euro für Patchwork und Quilten aus. Dabei ist der Fachhandel mit 90,6 % unverändert der wichtigste Einkaufsort vor dem Internet und Messen. Als Informationsquelle haben Anzeigen und Händlereinträge eine entscheidende Funktion. Fast alle Leserinnen planen in den nächsten zwölf Monaten umfangreiche Einkäufe von neuen Stoffen und Garnen. Und über 20 % sogar eine neue Nähmaschine.

Alle Angaben in Prozent

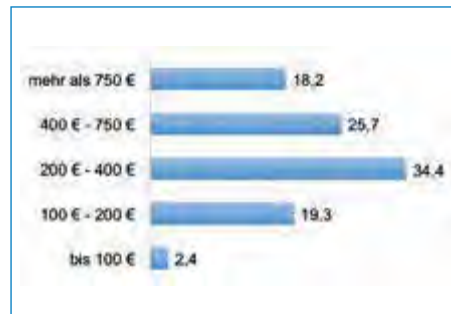
### Geschlecht

Frauen	99,8
Männer	0,2

### Altersgruppen

bis 29 Jahre	2,0
30 – 39 Jahre	8,8
40 – 49 Jahre	29,8
50 – 59 Jahre	44,9
60 – 69 Jahre	13,1
70 Jahre u. älter	1,5

### Jahresbudget für Patchwork und Quilten



### Kaufgewohnheiten

Fachhandel	90,6
Internet	76,4
Messen/Veranstaltungen	67,7
Stoffmärkte	52,6
Versandhandel	36,0
Kaufhaus/Supermarkt	19,7

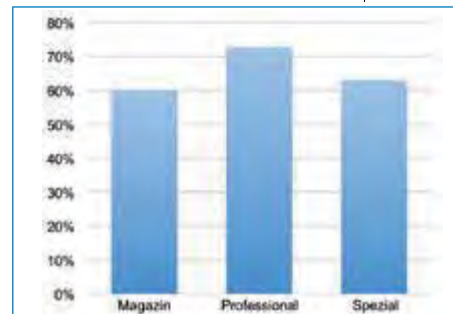
### Kaufplanungen (nächste 12 Monate)

Neue Stoffe	99,3
Fachbücher	94,9
Näh- und Quiltgarne	92,4
Nähutensilien	91,9
Nähmaschine	20,5
Quiltrahmen	17,4
Quiltständer	13,6

### Themeninteresse

Tagesdecken	92,4
Taschen	91,2
Wohnaccessoires	91,2
Tischläufer	88,7
Wanddeko	86,3
Praktische Helfer	82,0
Kombitechniken	68,8
Spezielle Techniken	51,2
Schritt für Schritt Anleitung	51,2
Baby- und Kinderquilts	51,2
Stofftiere	46,2
Haustierzubehör	14,3

### Stammleser



Der  
 Fachhandel  
 ist der  
 wichtigste  
 Einkaufsort

# Ansprechpartner

PATCHWORK  
Magazin

Patchwork  
SPEZIAL

PATCHWORK  
KREATIVE IDEEN



## Anzeigenverkauf

Peter Schachtl MedienService  
Am Point 10, 83075 Bad Feilnbach  
Tel.: 08064/9059-75, Fax: -74  
E-Mail: schachtl@fachschriften.de



## Anzeigendispo/Händlerinträge

Fachschriften-Verlag GmbH & Co. KG  
Höhenstraße 17, 70736 Fellbach  
Simon Lindemann  
Tel.: 0711/5206-289, Fax: -300  
E-Mail: lindemann@fachschriften.de



## Chefredaktion

PARTNER MedienWerkstatt UG  
Backesstraße 12, 65795 Hattersheim  
Jasmin Eisenbeiser  
Tel.: 06196/97290-31, Fax: -29  
E-Mail: j.eisenbeiser@patchworkmagazin.de

# Verlagsprogramm

